

## ประกาศคณะกรรมการการนิคมอุตสาหกรรมแห่งประเทศไทย

เรื่อง การเปลี่ยนแปลงเขต นิคมอุตสาหกรรม ที่ เอฟ ดี ๒ จังหวัดฉะเชิงเทรา

(ฉบับที่ ๓)

ตามที่ได้มีประกาศคณะกรรมการการนิคมอุตสาหกรรมแห่งประเทศไทย เรื่อง การจัดตั้งนิคมอุตสาหกรรม ที่ เอฟ ดี ๒ จังหวัดฉะเชิงเทรา ลงวันที่ ๒๙ กันยายน พ.ศ. ๒๕๖๐ ในท้องที่ตำบลท่าเสา อำเภอบางปะกง และตำบลบางวัว อำเภอบางปะกง จังหวัดฉะเชิงเทรา และประกาศคณะกรรมการการนิคมอุตสาหกรรมแห่งประเทศไทย เรื่อง การเปลี่ยนแปลงเขตนิคมอุตสาหกรรม ที่ เอฟ ดี ๒ จังหวัดฉะเชิงเทรา (ฉบับที่ ๒) ลงวันที่ ๒๔ มกราคม พ.ศ. ๒๕๖๗ รวมเนื้อที่ประมาณ ๘๔๑ ไร่ ๔๒ ตารางวา โดยกำหนดให้เป็นเขตอุตสาหกรรมทั่วไป เนื้อที่ประมาณ ๖๘๗ ไร่ ๐ งาน ๗๖.๘ ตารางวา และเขตประกอบการเสรี เนื้อที่ประมาณ ๑๕๓ ไร่ ๓ งาน ๖๕.๒ ตารางวา นั้น

เนื่องจากผู้ร่วมดำเนินงานกับการนิคมอุตสาหกรรมแห่งประเทศไทยในการจัดตั้งโครงการนิคมอุตสาหกรรม ที่ เอฟ ดี ๒ จังหวัดฉะเชิงเทรา มีความประสงค์ขอเปลี่ยนแปลงการใช้ประโยชน์ที่ดิน โดยกันพื้นที่บางส่วนในเขตอุตสาหกรรมทั่วไป เนื้อที่ประมาณ ๕๓ ไร่ ๓ งาน ๗.๙๐ ตารางวา เพื่อกำหนดเป็นเขตประกอบการเสรีต่อไป

อาศัยอำนาจตามความในมาตรา ๓๖ วรรคสอง แห่งพระราชบัญญัติการนิคมอุตสาหกรรมแห่งประเทศไทย พ.ศ. ๒๕๒๒ ซึ่งแก้ไขเพิ่มเติมโดยพระราชบัญญัติการนิคมอุตสาหกรรมแห่งประเทศไทย (ฉบับที่ ๔) พ.ศ. ๒๕๕๐ และข้อ ๔ วรรคสอง ของกฎกระทรวงกำหนดหลักเกณฑ์ วิธีการ และเงื่อนไขในการจัดตั้งนิคมอุตสาหกรรม พ.ศ. ๒๕๔๘ ประกอบกับมติคณะกรรมการการนิคมอุตสาหกรรมแห่งประเทศไทย ในการประชุมครั้งที่ ๒/๒๕๖๗ เมื่อวันที่ ๒๑ กุมภาพันธ์ พ.ศ. ๒๕๖๗ จึงประกาศเปลี่ยนแปลงเขตนิคมอุตสาหกรรม ที่ เอฟ ดี ๒ จังหวัดฉะเชิงเทรา ให้เป็นเขตอุตสาหกรรมทั่วไป และเขตประกอบการเสรี โดยยกเลิกแผนที่ท้ายประกาศคณะกรรมการการนิคมอุตสาหกรรมแห่งประเทศไทย เรื่อง การเปลี่ยนแปลงเขต นิคมอุตสาหกรรม ที่ เอฟ ดี ๒ จังหวัดฉะเชิงเทรา (ฉบับที่ ๒) และให้มีเขตตามแผนที่ท้ายประกาศนี้แทน

ทั้งนี้ ตั้งแต่วันถัดจากวันประกาศในราชกิจจานุเบกษาเป็นต้นไป

ประกาศ ณ วันที่ ๗ มิถุนายน พ.ศ. ๒๕๖๗

ยุทธศักดิ์ สุภสร

ประธานกรรมการการนิคมอุตสาหกรรมแห่งประเทศไทย

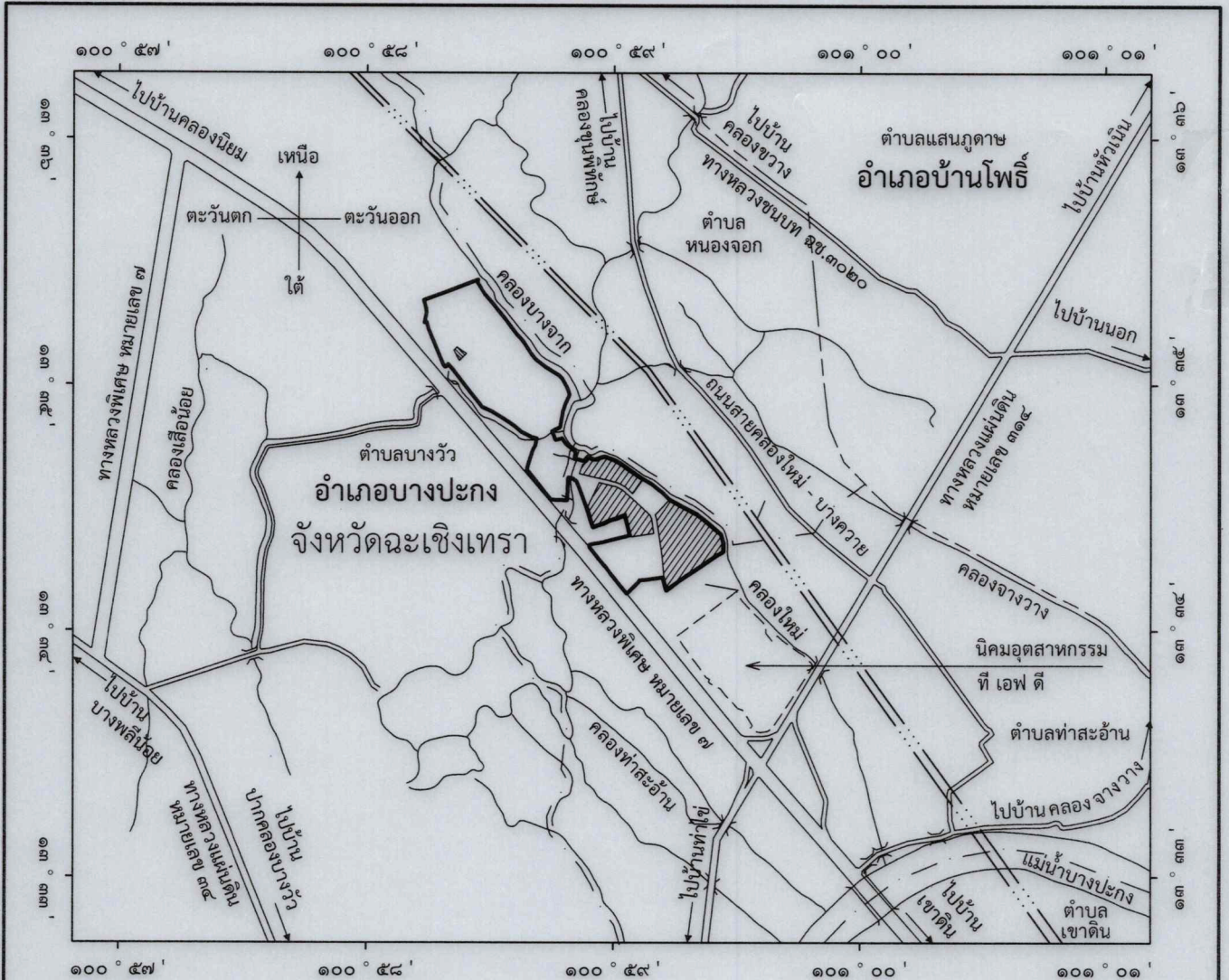
# แผนที่ท้ายประกาศคณะกรรมการ การนิคมอุตสาหกรรมแห่งประเทศไทย

## เรื่อง การเปลี่ยนแปลงเขต นิคมอุตสาหกรรม ที เอฟ ดี ๒ จังหวัดฉะเชิงเทรา ( ฉบับที่ ๓ )

### เนื้อที่ประมาณ ๘๕๑ ไร่ ๔๒ ตารางวา

มาตราส่วน ๑ : ๕๐,๐๐๐

๑,๐๐๐ ๐ ๑,๐๐๐ ๒,๐๐๐ ๓,๐๐๐ เมตร



#### เครื่องหมาย

- เขตอุตสาหกรรมทั่วไป เนื้อที่ประมาณ ๖๓๓ ไร่ ๑ งาน ๖๘.๙ ตารางวา
- ▨ เขตประกอบการเสรี เนื้อที่ประมาณ ๒๐๗ ไร่ ๒ งาน ๗๓.๑ ตารางวา
- ▩ บริเวณที่กั้นออกจากการเป็นเขตอุตสาหกรรมทั่วไป
- - - - - เขตอำเภอ
- - - - - เขตตำบล
- == ทางหลวง ถนน ทางสาธารณประโยชน์
- ~ แม่น้ำ คลอง ฝาย ทางสาธารณประโยชน์
- ... แนวสายส่งค้ำยกสูง

*(Signature)*  
( นายกิตติศักดิ์ จึงจำเจริญกุล )  
ผู้อำนวยการกองวิศวกรรม

*(Signature)*  
( นายวีริศ อัมระปาล )

ผู้ว่าการการนิคมอุตสาหกรรมแห่งประเทศไทย