



## พระราชกฤษฎีกา

กำหนดเขตที่ดินที่จะเวนคืน

ในท้องที่ตำบลบ้านดู่ ตำบลนางแล และตำบลริมกก

อำเภอเมืองเชียงราย จังหวัดเชียงราย

พ.ศ. ๒๕๖๔

พระบาทสมเด็จพระปรเมนทรรามาธิบดีศรีสินทรมหาวชิราลงกรณ

พระวชิรเกล้าเจ้าอยู่หัว

ให้ไว้ ณ วันที่ ๑๒ กันยายน พ.ศ. ๒๕๖๔

เป็นปีที่ ๖ ในรัชกาลปัจจุบัน

พระบาทสมเด็จพระปรเมนทรรามาธิบดีศรีสินทรมหาวชิราลงกรณ พระวชิรเกล้าเจ้าอยู่หัว  
มีพระบรมราชโองการโปรดเกล้าฯ ให้ประกาศว่า

โดยที่เป็นการสมควรกำหนดเขตที่ดินที่จะเวนคืน ในท้องที่ตำบลบ้านดู่ ตำบลนางแล  
และตำบลริมกก อำเภอเมืองเชียงราย จังหวัดเชียงราย เพื่อสร้างทางหลวงชนบท และขยาย  
ทางหลวงท้องถิ่น

อาศัยอำนาจตามความในมาตรา ๑๗๕ ของรัฐธรรมนูญแห่งราชอาณาจักรไทย  
มาตรา ๘ วรรคหนึ่ง แห่งพระราชบัญญัติว่าด้วยการเวนคืนและการได้มาซึ่งอสังหาริมทรัพย์  
พ.ศ. ๒๕๖๒ และมาตรา ๖๘/๑ แห่งพระราชบัญญัติทางหลวง พ.ศ. ๒๕๓๕ ซึ่งแก้ไขเพิ่มเติม  
โดยพระราชบัญญัติทางหลวง (ฉบับที่ ๒) พ.ศ. ๒๕๔๙ จึงทรงพระกรุณาโปรดเกล้าฯ ให้ตรา  
พระราชกฤษฎีกาขึ้นไว้ ดังต่อไปนี้

มาตรา ๑ พระราชกฤษฎีกานี้เรียกว่า “พระราชกฤษฎีกากำหนดเขตที่ดินที่จะเวนคืนในท้องที่ตำบลบ้านดู่ ตำบลนางแล และตำบลริมกก อำเภอเมืองเชียงราย จังหวัดเชียงราย พ.ศ. ๒๕๖๔”

มาตรา ๒ พระราชกฤษฎีกานี้ให้ใช้บังคับตั้งแต่วันถัดจากวันประกาศในราชกิจจานุเบกษา เป็นต้นไป

มาตรา ๓ ที่ดินที่จะเวนคืนตามพระราชกฤษฎีกานี้มีวัตถุประสงค์เพื่อใช้ในการสร้างทางหลวงชนบท สายเชื่อมระหว่างทางหลวงแผ่นดินหมายเลข ๑ กับทางหลวงชนบท ชร. ๕๐๒๓ และสายเชื่อมระหว่างทางหลวงแผ่นดินหมายเลข ๑๒๐๗ กับทางหลวงแผ่นดินหมายเลข ๑๓๑ และขยายทางหลวงท้องถิ่น ชร. ถ. ๑ - ๐๐๔๕

มาตรา ๔ พระราชกฤษฎีกานี้ให้ใช้บังคับได้มีกำหนดห้าปี

มาตรา ๕ เขตที่ดินที่จะเวนคืนตามพระราชกฤษฎีกานี้ อยู่ในท้องที่ตำบลบ้านดู่ ตำบลนางแล และตำบลริมกก อำเภอเมืองเชียงราย จังหวัดเชียงราย มีส่วนแคบที่สุดสองร้อยเมตร และส่วนกว้างที่สุดห้าร้อยเมตร ทั้งนี้ ภายในแนวเขตตามแผนที่ท้ายพระราชกฤษฎีกานี้

มาตรา ๖ ให้เริ่มต้นเข้าสำรวจที่ดินและอสังหาริมทรัพย์ที่อยู่ภายในแนวเขตที่ดินที่จะเวนคืนตามพระราชกฤษฎีกานี้ภายในหนึ่งร้อยแปดสิบวันนับแต่วันที่พระราชกฤษฎีกานี้ใช้บังคับ

มาตรา ๗ ให้กรมทางหลวงชนบทเป็นเจ้าหน้าที่ในการเวนคืน

มาตรา ๘ ให้รัฐมนตรีว่าการกระทรวงคมนาคมรักษาการตามพระราชกฤษฎีกานี้

ผู้รับสนองพระบรมราชโองการ

พลเอก ประยุทธ์ จันทร์โอชา

นายกรัฐมนตรี

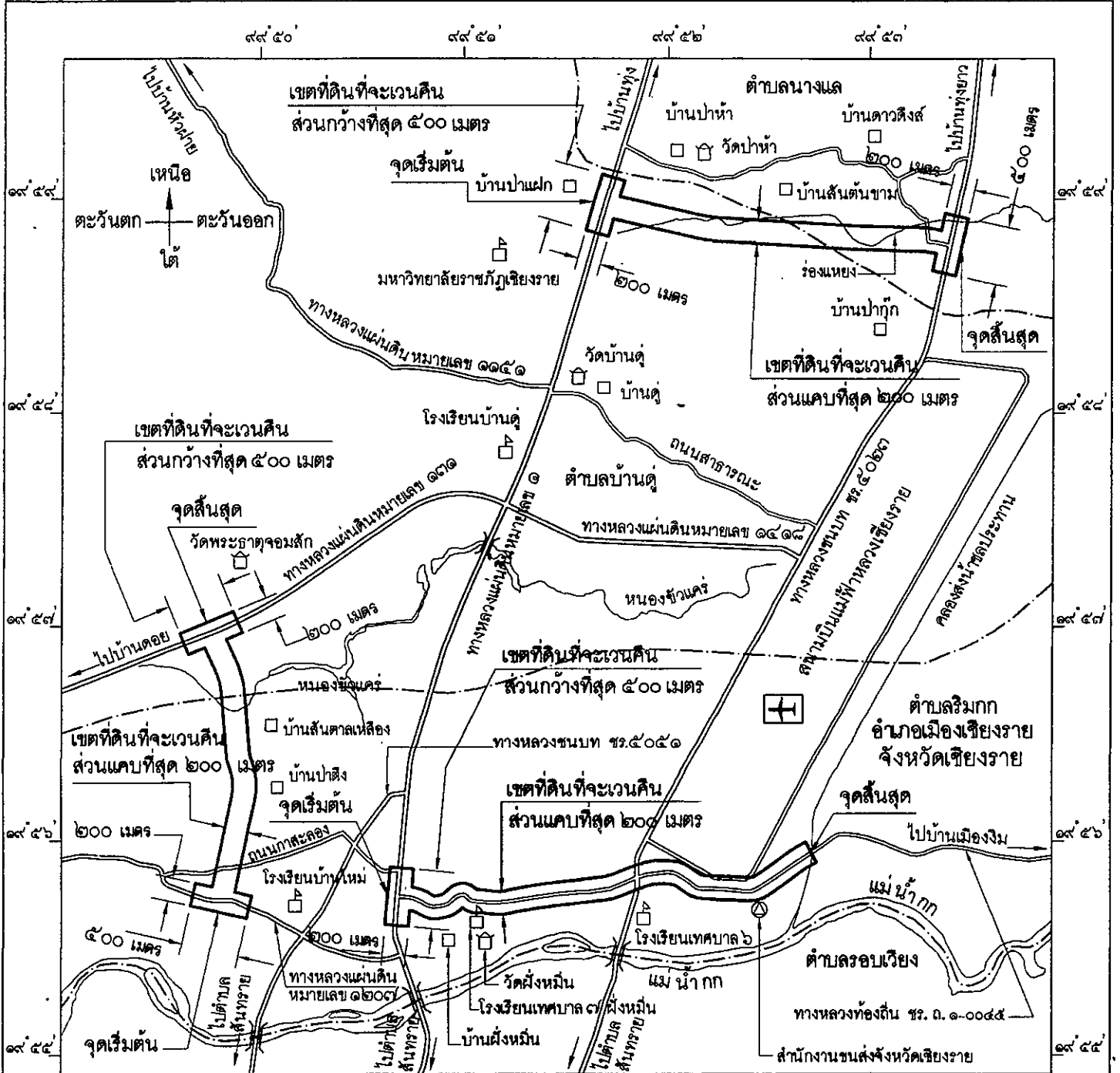
# แผนที่ทำยพระราชกฤษฎีกากำหนดเขตที่ดินที่จะเวนคืน

ในท้องที่ตำบลบ้านดู่ ตำบลนางแล และตำบลริมกก อำเภอเมืองเชียงราย จังหวัดเชียงราย

พ.ศ. ๒๕๖๔

มาตราส่วน ๑ : ๕๐,๐๐๐

๐ ๐.๕ ๑ ๒ กิโลเมตร



**เครื่องหมาย**

- แนวเขตที่ดินที่จะเวนคืน
- เขตตำบล
- ทางหลวง ถนน ซอย
- สะพาน
- แม่น้ำ คลอง ห้วย
- อ่างเก็บน้ำ หนอง บึง
- คลองส่งน้ำ

- สถานีราชการ
- หมู่บ้าน บ้าน
- มหาวิทยาลัย วิทยาลัย โรงเรียน
- วัด ศาสนสถาน
- สนามบิน

(นายจิระพงษ์ ปิณฑะบุตร)  
ผู้อำนวยการสำนักสำรวจและออกแบบ

(นายปฐม เฉลยวาเรศ)  
อธิบดีกรมทางหลวงชนบท

หมายเหตุ :- เหตุผลในการประกาศใช้พระราชกฤษฎีกานี้ คือ เนื่องจากมีความจำเป็นต้องสร้างทางหลวงชนบท สายเชื่อมระหว่างทางหลวงแผ่นดินหมายเลข ๑ กับทางหลวงชนบท ชร. ๕๐๒๓ และสายเชื่อมระหว่างทางหลวงแผ่นดินหมายเลข ๑๒๐๗ กับทางหลวงแผ่นดินหมายเลข ๑๓๑ และขยายทางหลวงท้องถิ่น ชร. ถ. ๑ - ๐๐๔๕ ในท้องที่ตำบลบ้านดู่ ตำบลนางแล และตำบลริมกก อำเภอเมืองเชียงราย จังหวัดเชียงราย เพื่ออำนวยความสะดวกและความรวดเร็วแก่การจราจรและการขนส่ง อันเป็นกิจการสาธารณูปโภค สมควรกำหนดเขตที่ดินที่จะเวนคืนในท้องที่ดังกล่าว เพื่อให้พนักงานเจ้าหน้าที่มีสิทธิเข้าไปทำการสำรวจเพื่อให้ทราบข้อเท็จจริงเกี่ยวกับอสังหาริมทรัพย์ที่ต้องได้มาโดยแน่ชัด จึงจำเป็นต้องตราพระราชกฤษฎีกานี้