



## พระราชบัญญัติ

เวนคืนอสังหาริมทรัพย์

เพื่อสร้างกิจการรถไฟฟ้า โครงการรถไฟฟ้าสายสีม่วง  
บางใหญ่ - ราษฎร์บูรณะ ช่วงบางใหญ่ - บางซื่อ ในท้องที่อำเภอบางบัวทอง  
อำเภอบางใหญ่ อำเภอเมืองนนทบุรี จังหวัดนนทบุรี  
และเขตบางซื่อ กรุงเทพมหานคร  
พ.ศ. ๒๕๕๙

## ภูมิพลอดุลยเดช ป.ร.

ให้ไว้ ณ วันที่ ๒๖ เมษายน พ.ศ. ๒๕๕๙  
เป็นปีที่ ๗๑ ในรัชกาลปัจจุบัน

พระบาทสมเด็จพระปรมินทรมหาภูมิพลอดุลยเดช มีพระบรมราชโองการโปรดเกล้าฯ ให้ประกาศว่า

โดยที่เป็นการสมควรให้เวนคืนอสังหาริมทรัพย์ เพื่อสร้างกิจการรถไฟฟ้า โครงการรถไฟฟ้าสายสีม่วง บางใหญ่ - ราษฎร์บูรณะ ช่วงบางใหญ่ - บางซื่อ ในท้องที่อำเภอบางบัวทอง อำเภอบางใหญ่ อำเภอเมืองนนทบุรี จังหวัดนนทบุรี และเขตบางซื่อ กรุงเทพมหานคร

จึงทรงพระกรุณาโปรดเกล้าฯ ให้ตราพระราชบัญญัติขึ้นไว้โดยคำแนะนำและยินยอมของ สภานิติบัญญัติแห่งชาติ ดังต่อไปนี้

มาตรา ๑ พระราชบัญญัตินี้เรียกว่า “พระราชบัญญัติเวนคืนอสังหาริมทรัพย์ เพื่อสร้างกิจการรถไฟฟ้า โครงการรถไฟฟ้าสายสีม่วง บางใหญ่ - ราษฎร์บูรณะ ช่วงบางใหญ่ - บางซื่อ ในท้องที่อำเภอบางบัวทอง อำเภอบางใหญ่ อำเภอเมืองนนทบุรี จังหวัดนนทบุรี และเขตบางซื่อ กรุงเทพมหานคร พ.ศ. ๒๕๕๙”

มาตรา ๒ พระราชบัญญัตินี้ให้ใช้บังคับตั้งแต่วันถัดจากวันประกาศในราชกิจจานุเบกษา เป็นต้นไป

มาตรา ๓ ให้ผู้ว่าการการรถไฟฟ้าขนส่งมวลชนแห่งประเทศไทยเป็นเจ้าหน้าที่เวนคืนตามพระราชบัญญัตินี้

มาตรา ๔ ให้เวนคืนอสังหาริมทรัพย์ ในท้องที่อำเภอบางบัวทอง อำเภอบางใหญ่ อำเภอเมืองนนทบุรี จังหวัดนนทบุรี และเขตบางซื่อ กรุงเทพมหานคร ภายในแนวเขตตามแผนที่ท้ายพระราชบัญญัตินี้ ซึ่งปรากฏรายชื่อเจ้าของหรือผู้ครอบครองโดยชอบด้วยกฎหมายตามบัญชีท้ายพระราชบัญญัตินี้ ให้แก่การรถไฟฟ้าขนส่งมวลชนแห่งประเทศไทย เพื่อสร้างกิจการรถไฟฟ้าโครงการรถไฟฟ้าสายสีม่วง บางใหญ่ - ราษฎร์บูรณะ ช่วงบางใหญ่ - บางซื่อ

มาตรา ๕ ให้เจ้าหน้าที่เวนคืนเข้าใช้อสังหาริมทรัพย์ที่เวนคืนตามมาตรา ๔ ภายในระยะเวลาสี่ปีนับแต่วันที่พระราชบัญญัตินี้ใช้บังคับ

มาตรา ๖ ให้รัฐมนตรีว่าการกระทรวงคมนาคมรักษาการตามพระราชบัญญัตินี้

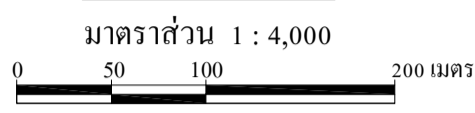
ผู้รับสนองพระบรมราชโองการ

พลเอก ประยุทธ์ จันทร์โอชา

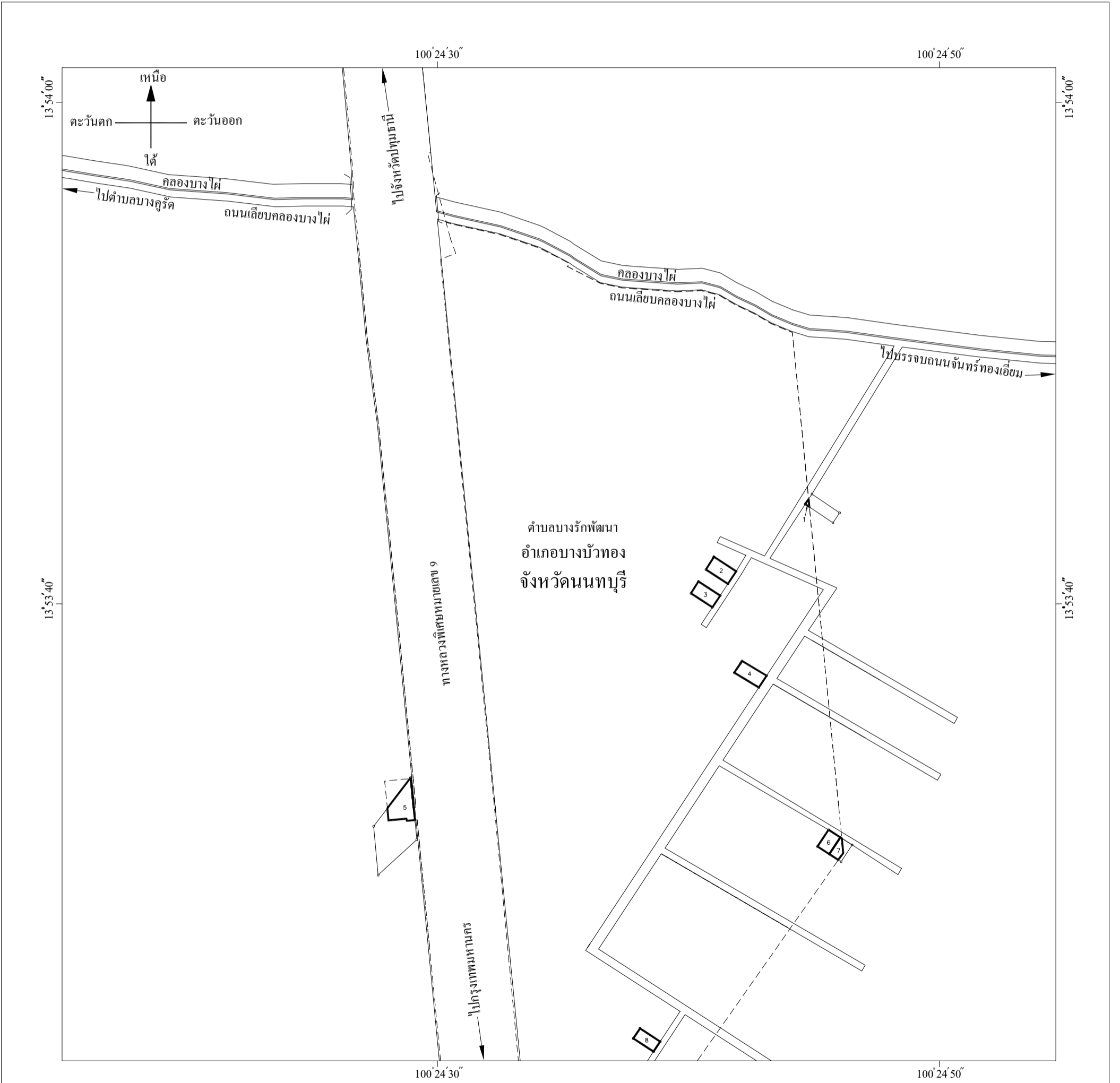
นายกรัฐมนตรี

แผนที่ท้ายพระราชบัญญัติเวนคืนอสังหาริมทรัพย์  
 เพื่อสร้างกิจการรถไฟ โครงการรถไฟฟ้าสายสีม่วง บางใหญ่ - ราษฎร์บูรณะ ช่วงบางใหญ่ - บางซื่อ  
 ในท้องที่อำเภอบางบัวทอง อำเภอบางใหญ่ อำเภอเมืองนนทบุรี จังหวัดนนทบุรี และเขตบางซื่อ กรุงเทพมหานคร

พ.ศ. 2559



แผนที่หมายเลขที่ 1/13



เครื่องหมาย

- แนวเขตที่ดินที่ต้องเวนคืน
- แนวเขตที่จะสร้างกิจการรถไฟ โครงการรถไฟฟ้าสายสีม่วง บางใหญ่ - ราษฎร์บูรณะ ช่วงบางใหญ่ - บางซื่อ
- ทางหลวง ถนน ซอย
- สะพาน
- แม่น้ำ คลอง ห้วย

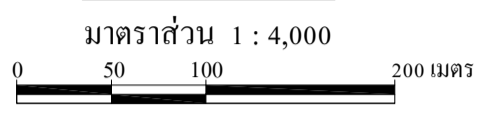
(นายชุลวีย์ เวทย์ จิตรประเสริฐ)  
 ผู้อำนวยการฝ่ายกรรมสิทธิ์ที่ดิน

(นายพิระยุทธ สิงห์พัฒนากุล)

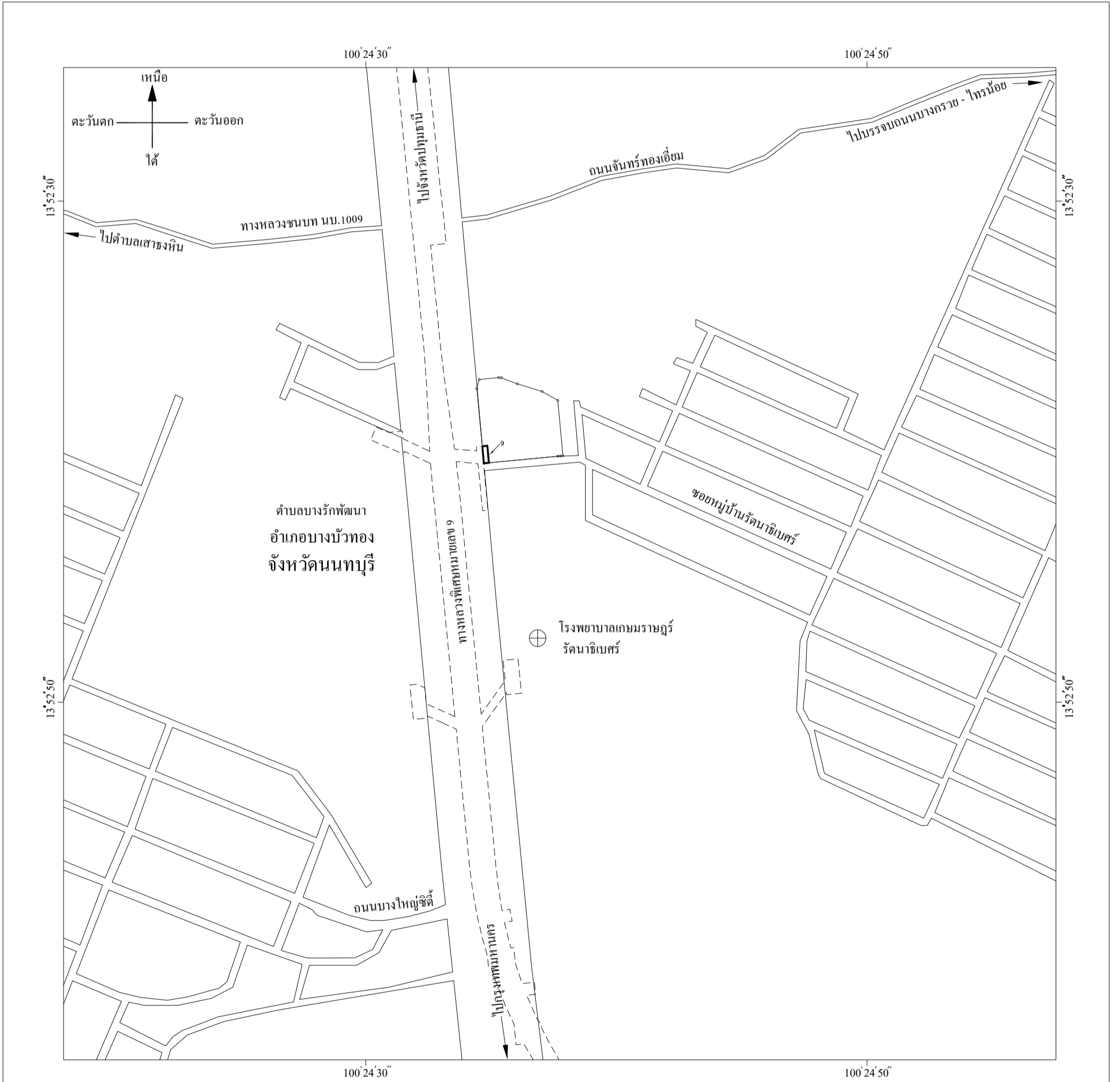
ผู้ว่าการการรถไฟแห่งประเทศไทย

แผนที่ท้ายพระราชบัญญัติเวนคืนอสังหาริมทรัพย์  
เพื่อสร้างกิจการรถไฟ โครงการรถไฟฟ้าสายสีม่วง บางใหญ่ - ราษฎร์บูรณะ ช่วงบางใหญ่ - บางซื่อ  
ในท้องที่อำเภอบางบัวทอง อำเภอบางใหญ่ อำเภอเมืองนนทบุรี จังหวัดนนทบุรี และเขตบางซื่อ กรุงเทพมหานคร



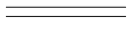

พ.ศ. 2559

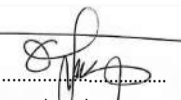


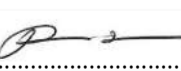
แผนที่หมายเลขที่ 2/13



เครื่องหมาย

-  แนวเขตที่ดินที่ต้องเวนคืน
-  แนวเขตที่จะสร้างกิจการรถไฟ โครงการรถไฟฟ้าสายสีม่วง บางใหญ่ - ราษฎร์บูรณะ ช่วงบางใหญ่ - บางซื่อ
-  ทางหลวง ถนน ซอย
-  โรงพยาบาล สถานีอนามัย

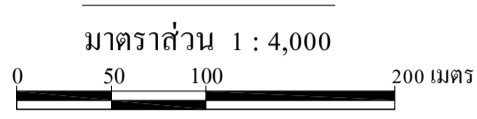
  
(นายอัครชัย เวที จิตรประเสริฐ)  
ผู้อำนวยการฝ่ายกรรมสิทธิ์ที่ดิน



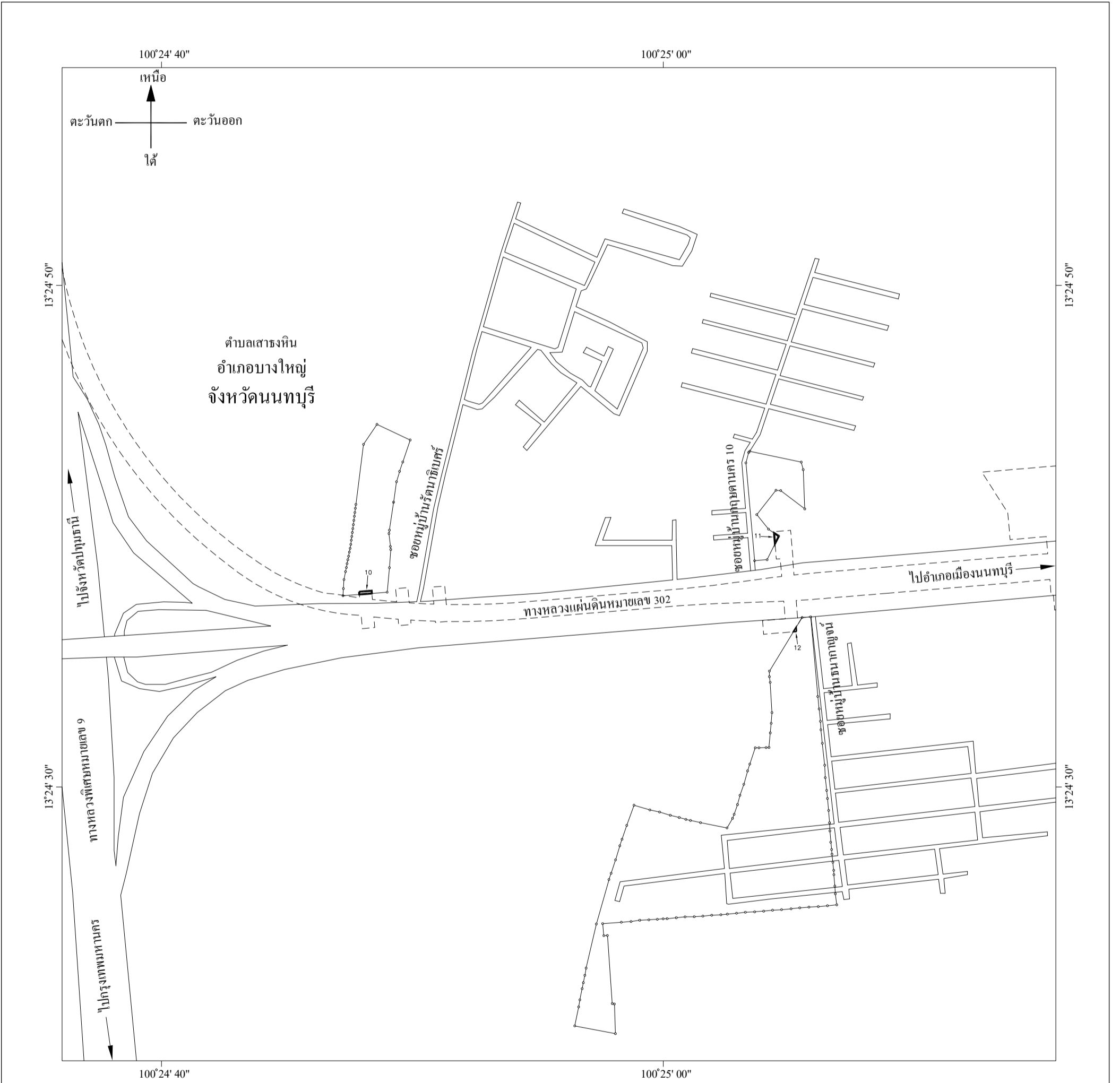
(นายพีระยุทธ สิงห์พัฒนากุล)  
ผู้อำนวยการรถไฟฟ้ามหานครแห่งประเทศไทย

แผนที่ท้ายพระราชบัญญัติเวนคืนอสังหาริมทรัพย์  
 เพื่อสร้างกิจการรถไฟ โครงการรถไฟสายสีม่วง บางใหญ่ - ราษฎร์บูรณะ ช่วงบางใหญ่ - บางซื่อ  
 ในท้องที่อำเภอบางบัวทอง อำเภอบางใหญ่ อำเภอเมืองนนทบุรี จังหวัดนนทบุรี และเขตบางซื่อ กรุงเทพมหานคร

พ.ศ. 2559



แผนที่หมายเลขที่ 3/13



เครื่องหมาย

- แนวเขตที่ดินที่ต้องเวนคืน
- แนวเขตที่จะสร้างกิจการรถไฟ โครงการรถไฟสายสีม่วง บางใหญ่ - ราษฎร์บูรณะ ช่วงบางใหญ่ - บางซื่อ
- ทางหลวง ถนน ซอย

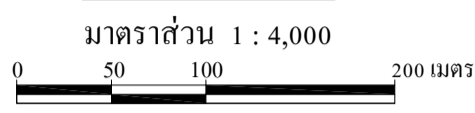
(นายชุลชัยเวทย์ จิตรประเสริฐ)  
 ผู้อำนวยการฝ่ายกรรมสิทธิ์ที่ดิน

(นายพิระยุทธ สิงห์พัฒนากุล)

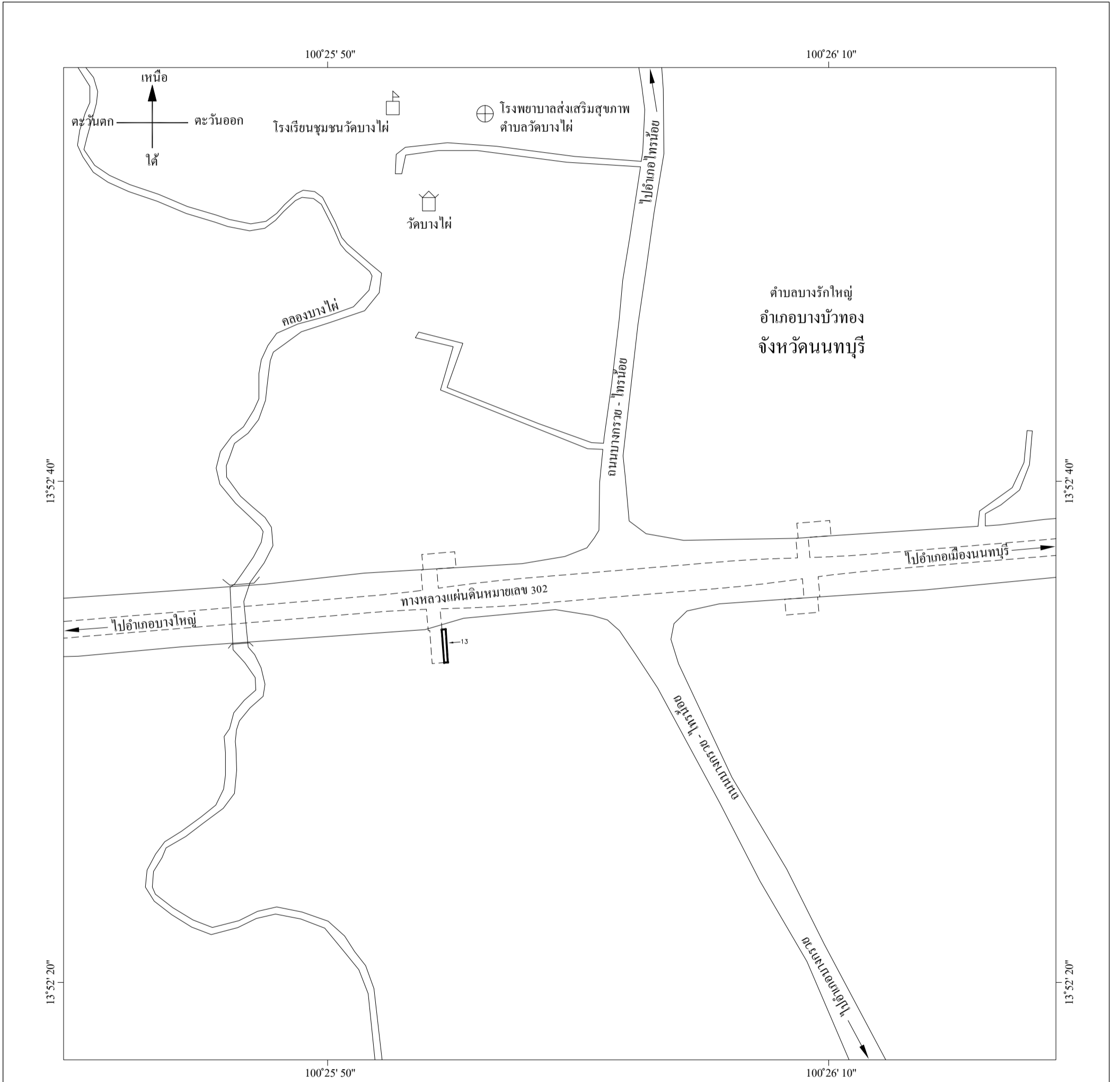
ผู้ว่าการการรถไฟแห่งประเทศไทย

แผนที่ท้ายพระราชบัญญัติเวนคืนอสังหาริมทรัพย์  
 เพื่อสร้างกิจการรถไฟ โครงการรถไฟสายสีม่วง บางใหญ่ - ราษฎร์บูรณะ ช่วงบางใหญ่ - บางซื่อ  
 ในท้องที่อำเภอบางบัวทอง อำเภอบางใหญ่ อำเภอเมืองนนทบุรี จังหวัดนนทบุรี และเขตบางซื่อ กรุงเทพมหานคร

พ.ศ. 2559



แผนที่หมายเลขที่ 4/13



เครื่องหมาย

- แนวเขตที่ดินที่ต้องเวนคืน
- แนวเขตที่จะสร้างกิจการรถไฟ โครงการรถไฟสายสีม่วง บางใหญ่ - ราษฎร์บูรณะ ช่วงบางใหญ่ - บางซื่อ
- ทางหลวง ถนน ซอย
- สะพาน
- แม่น้ำ คลอง ห้วย
- โรงพยาบาล สถานีอนามัย

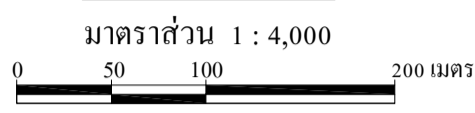
- มหาวิทยาลัย วิทยาลัย โรงเรียน
- วัด ศาสนสถาน

(นายชุลชัย จิตรประเสริฐ)  
 ผู้อำนวยการฝ่ายกรรมสิทธิ์ที่ดิน

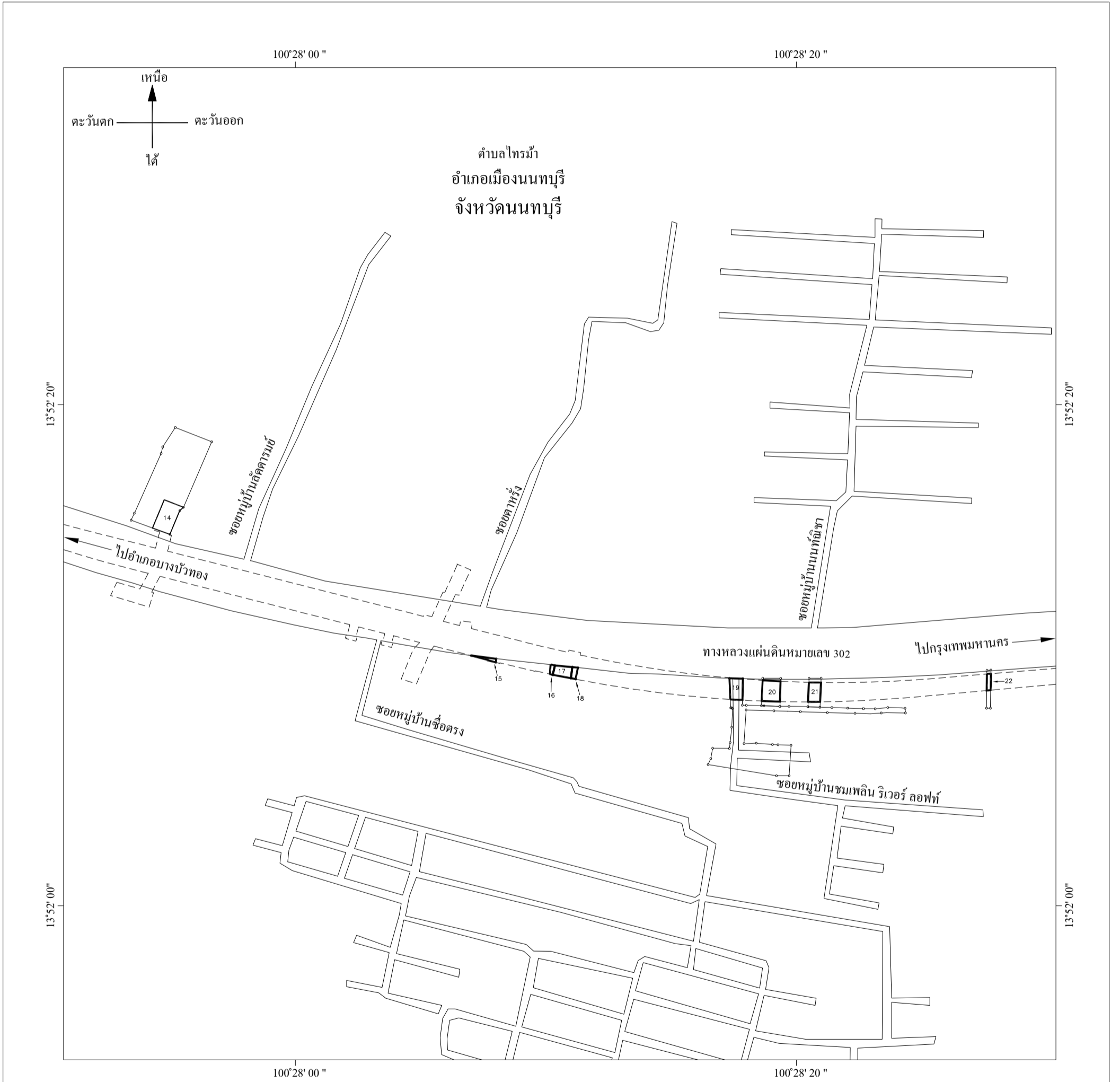
(นายพิระยุทธ สิงห์พัฒนากุล)  
 ผู้อำนวยการรถไฟฟ้ามหานครแห่งประเทศไทย

แผนที่ท้ายพระราชบัญญัติเวนคืนอสังหาริมทรัพย์  
 เพื่อสร้างกิจการรถไฟ โครงการรถไฟสายสีม่วง บางใหญ่ - ราษฎร์บูรณะ ช่วงบางใหญ่ - บางซื่อ  
 ในท้องที่อำเภอบางบัวทอง อำเภอบางใหญ่ อำเภอเมืองนนทบุรี จังหวัดนนทบุรี และเขตบางซื่อ กรุงเทพมหานคร

พ.ศ. 2559



แผนที่หมายเลขที่ 5/13



เครื่องหมาย

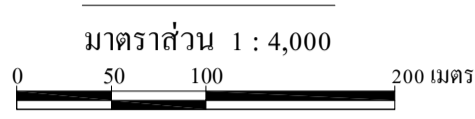
- แนวเขตที่ดินที่ต้องเวนคืน
- แนวเขตที่จะสร้างกิจการรถไฟ โครงการรถไฟสายสีม่วง บางใหญ่ - ราษฎร์บูรณะ ช่วงบางใหญ่ - บางซื่อ
- ทางหลวง ถนน ซอย

(นายชุลชัย จิตรประเสริฐ)  
 ผู้อำนวยการฝ่ายกรรมสิทธิ์ที่ดิน

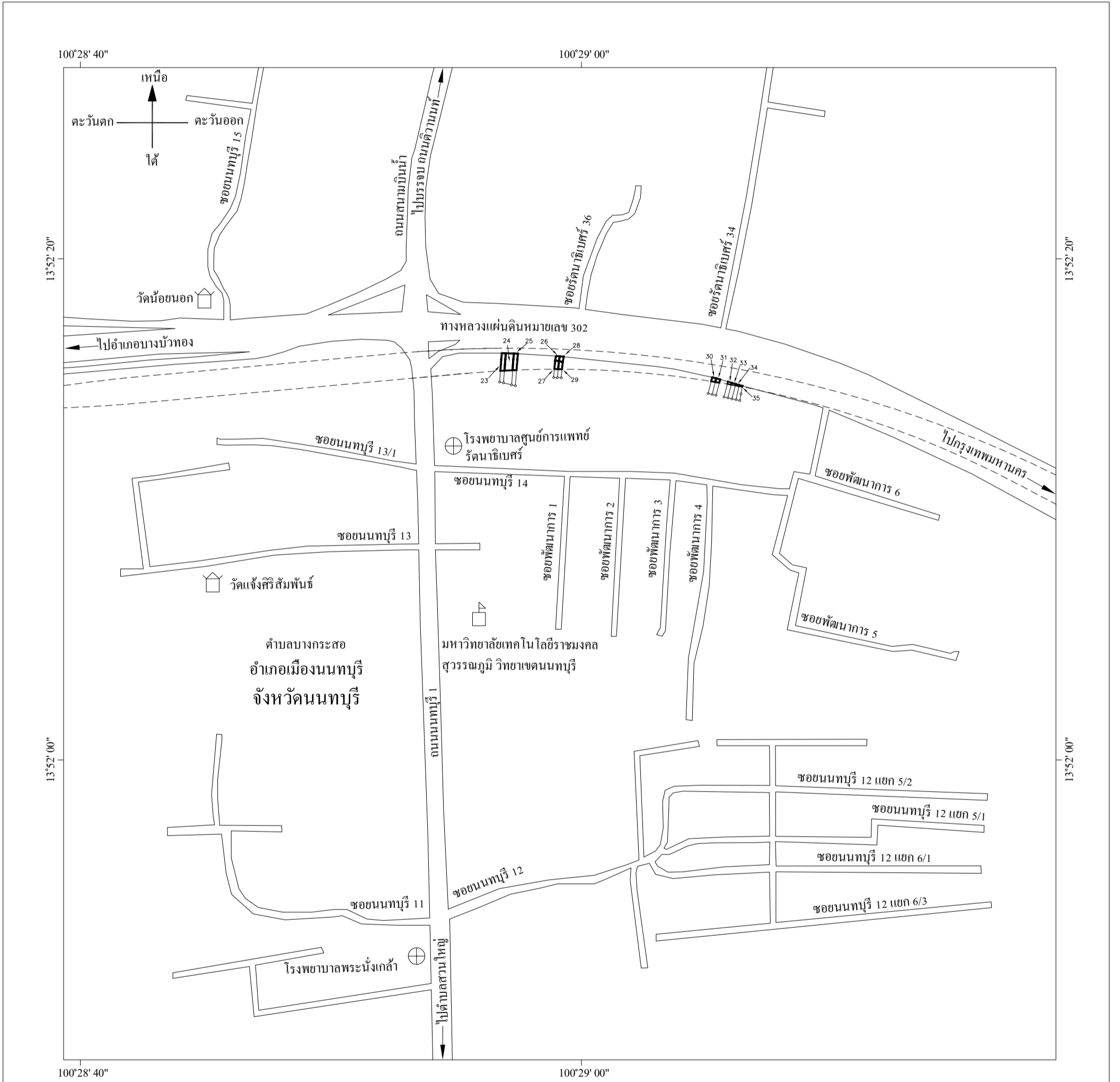
(นายพิระยุทธ สิงห์พัฒนากุล)  
 ผู้อำนวยการรถไฟฟ้ามหานครแห่งประเทศไทย

แผนที่ท้ายพระราชบัญญัติเวนคืนอสังหาริมทรัพย์  
 เพื่อสร้างกิจการรถไฟฟ้า โครงการรถไฟฟ้าสายสีม่วง บางใหญ่ - ราษฎร์บูรณะ ช่วงบางใหญ่ - บางซื่อ  
 ในท้องที่อำเภอบางบัวทอง อำเภอบางใหญ่ อำเภอเมืองนนทบุรี จังหวัดนนทบุรี และเขตบางซื่อ กรุงเทพมหานคร

พ.ศ. 2559



แผนที่หมายเลขที่ 6/13



เครื่องหมาย

- แนวเขตที่ดินที่ต้องเวนคืน
- แนวเขตที่จะสร้างกิจการรถไฟฟ้า โครงการรถไฟฟ้าสายสีม่วง บางใหญ่ - ราษฎร์บูรณะ ช่วงบางใหญ่ - บางซื่อ
- ทางหลวง ถนน ซอย
- โรงพยาบาล สถานอนามัย
- มหาวิทยาลัย วิทยาลัย โรงเรียน
- วัด ศาสนสถาน

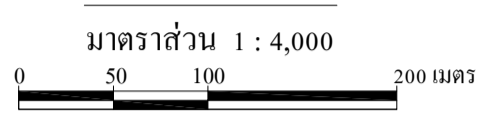
(นายชุลชัยเวที จิตประเสริฐ)  
 ผู้อำนวยการฝ่ายกรรมสิทธิ์ที่ดิน

(นายพิเชษฐ สิงห์พัฒนากุล)  
 ผู้อำนวยการรถไฟฟ้าขนส่งมวลชนแห่งประเทศไทย

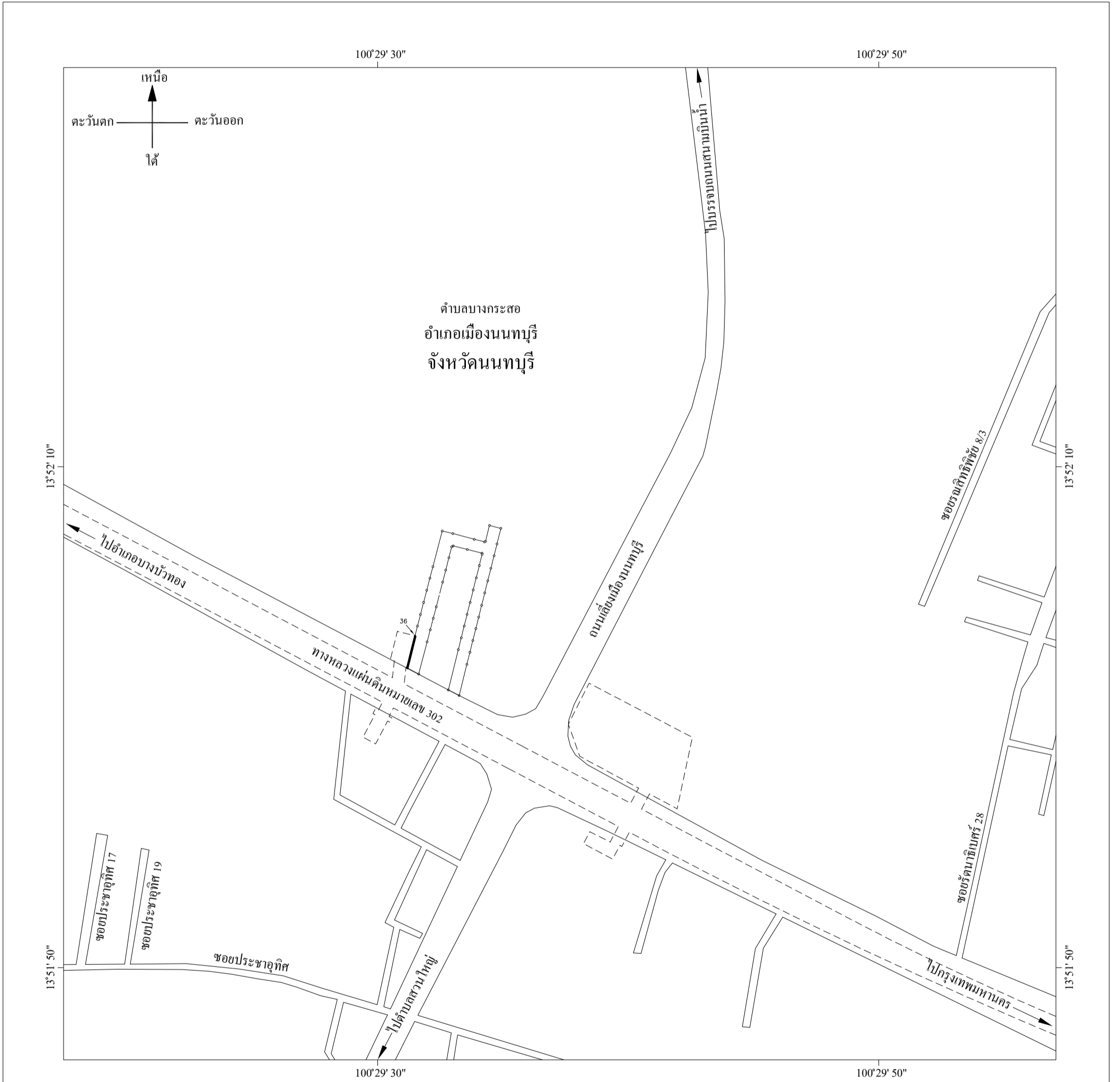


แผนที่ท้ายพระราชบัญญัติเวนคืนอสังหาริมทรัพย์  
เพื่อสร้างกิจการรถไฟไฟฟ้า โครงการรถไฟสายสีม่วง บางใหญ่ - ราษฎร์บูรณะ ช่วงบางใหญ่ - บางซื่อ  
ในท้องที่อำเภอบางบัวทอง อำเภอบางใหญ่ อำเภอเมืองนนทบุรี จังหวัดนนทบุรี และเขตบางซื่อ กรุงเทพมหานคร

พ.ศ. 2559



แผนที่หมายเลขที่ 7/13



เครื่องหมาย

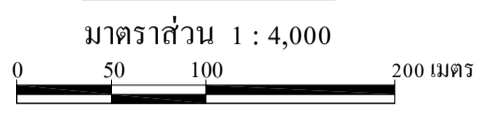
- แนวเขตที่ดินที่ต้องเวนคืน
- แนวเขตที่จะสร้างกิจการรถไฟไฟฟ้า โครงการรถไฟสายสีม่วง บางใหญ่ - ราษฎร์บูรณะ ช่วงบางใหญ่ - บางซื่อ
- ทางหลวง ถนน ซอย

(นายชุลชัย ชาติประเสริฐ)  
ผู้อำนวยการฝ่ายกรรมสิทธิ์ที่ดิน

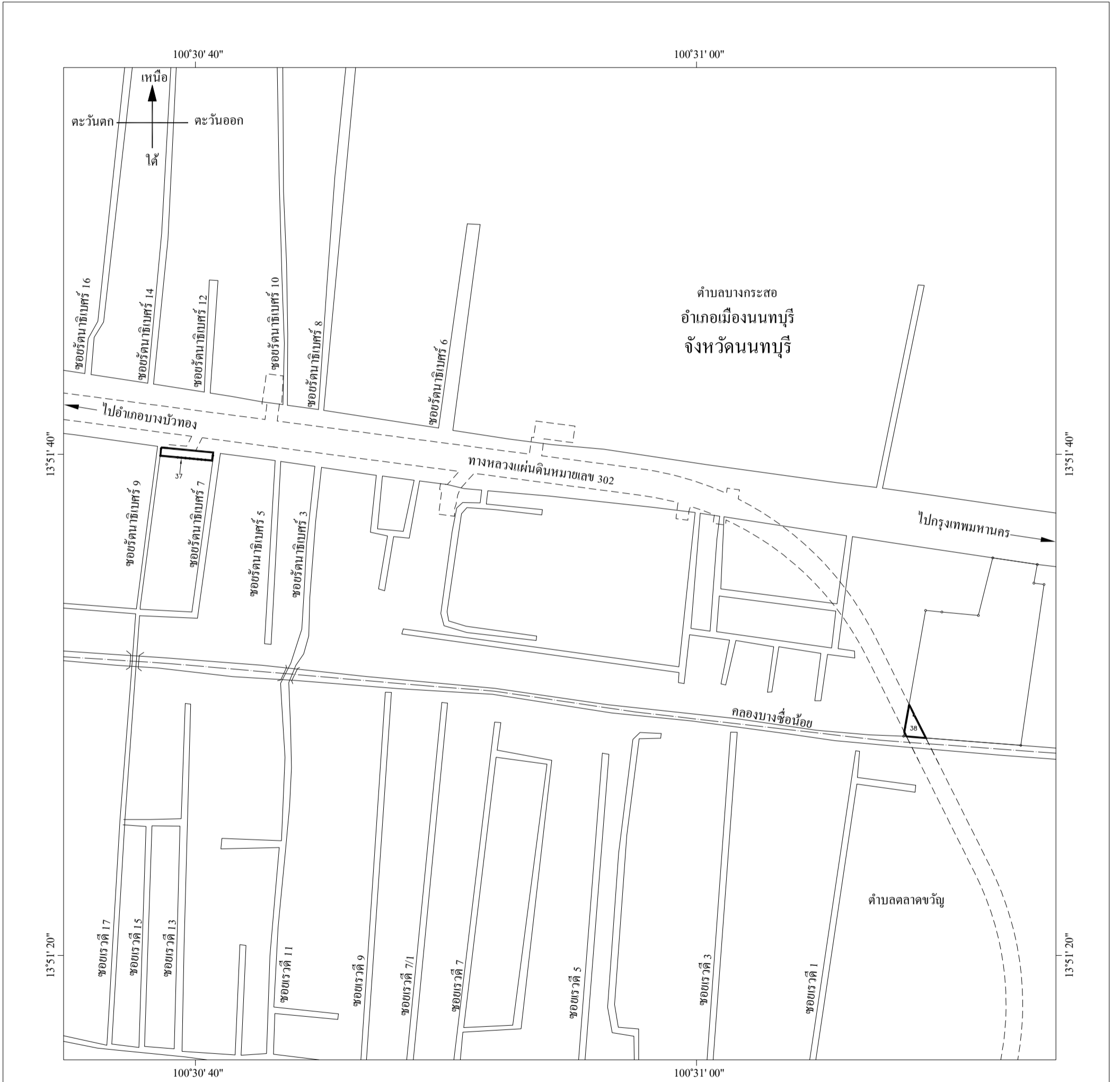
(นายพิระยุทธ สิงห์พัฒนากุล)  
ผู้อำนวยการรถไฟฟ้ามหานครแห่งประเทศไทย

แผนที่ท้ายพระราชบัญญัติเวนคืนอสังหาริมทรัพย์  
 เพื่อสร้างกิจการรถไฟ โครงการรถไฟสายสีม่วง บางใหญ่ - ราษฎร์บูรณะ ช่วงบางใหญ่ - บางซื่อ  
 ในท้องที่อำเภอบางบัวทอง อำเภอบางใหญ่ อำเภอเมืองนนทบุรี จังหวัดนนทบุรี และเขตบางซื่อ กรุงเทพมหานคร

พ.ศ. 2559



แผนที่หมายเลขที่ 8/13



เครื่องหมาย

- แนวเขตที่ดินที่ต้องเวนคืน
- แนวเขตที่จะสร้างกิจการรถไฟ โครงการรถไฟสายสีม่วง บางใหญ่ - ราษฎร์บูรณะ ช่วงบางใหญ่ - บางซื่อ
- ทางหลวง ถนน ซอย
- เขตตำบล เขตองค์การบริหารส่วนตำบล
- สะพาน
- แม่น้ำ คลอง ห้วย

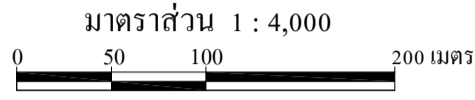
(นายชุลย์เชษฐ์ จิตรประเสริฐ)  
 ผู้อำนวยการฝ่ายกรรมสิทธิ์ที่ดิน

(นายพิเชษฐ สิงห์พัฒนากุล)

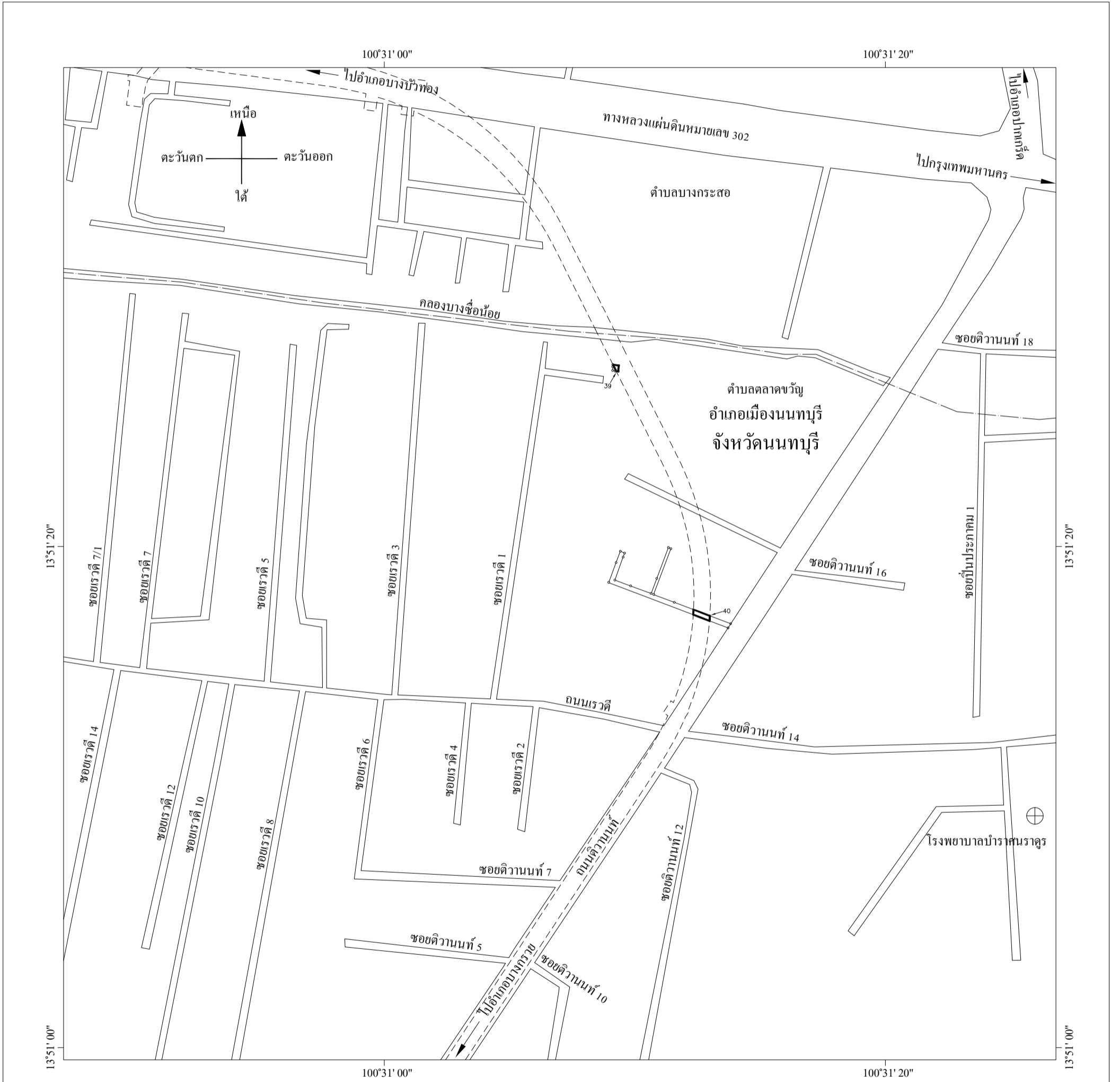
ผู้ว่าการการรถไฟแห่งประเทศไทย

แผนที่ท้ายพระราชบัญญัติเวนคืนอสังหาริมทรัพย์  
เพื่อสร้างกิจการรถไฟฟ้า โครงการรถไฟฟ้าสายสีม่วง บางใหญ่ - ราษฎร์บูรณะ ช่วงบางใหญ่ - บางซื่อ  
ในท้องที่อำเภอบางบัวทอง อำเภอบางใหญ่ อำเภอเมืองนนทบุรี จังหวัดนนทบุรี และเขตบางซื่อ กรุงเทพมหานคร

พ.ศ. 2559



แผนที่หมายเลขที่ 9/13



เครื่องหมาย

- แนวเขตที่ดินที่ต้องเวนคืน
- แนวเขตที่จะสร้างกิจการรถไฟฟ้า โครงการรถไฟฟ้าสายสีม่วง บางใหญ่ - ราษฎร์บูรณะ ช่วงบางใหญ่ - บางซื่อ
- เขตตำบล เขตองค์การบริหารส่วนตำบล
- ทางหลวง ถนน ซอย
- แม่น้ำ คลอง ห้วย
- โรงพยาบาล สถานีอนามัย

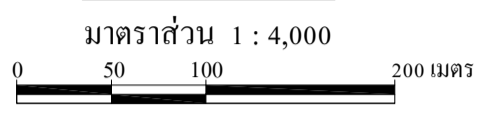
(นายชุลชัยชีพ จิตประเสริฐ)  
ผู้อำนวยการฝ่ายกรรมสิทธิ์ที่ดิน

(นายพิระยุทธ สิงห์พัฒนากุล)

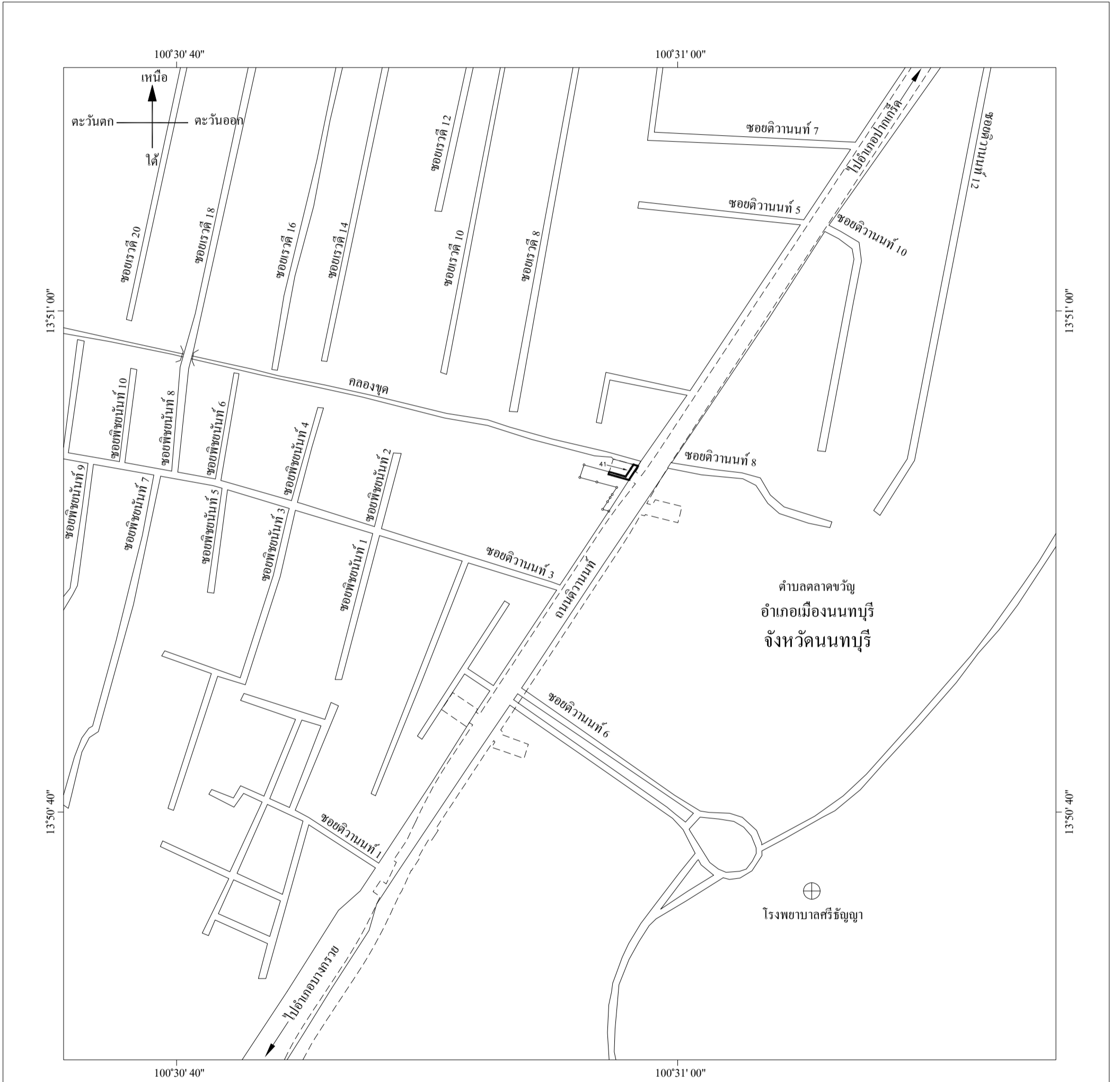
ผู้อำนวยการรถไฟฟ้ามหานครแห่งประเทศไทย

แผนที่ท้ายพระราชบัญญัติเวนคืนอสังหาริมทรัพย์  
เพื่อสร้างกิจการรถไฟฟ้า โครงการรถไฟฟ้าสายสีม่วง บางใหญ่ - ราษฎร์บูรณะ ช่วงบางใหญ่ - บางซื่อ  
ในท้องที่อำเภอบางบัวทอง อำเภอบางใหญ่ อำเภอเมืองนนทบุรี จังหวัดนนทบุรี และเขตบางซื่อ กรุงเทพมหานคร

พ.ศ. 2559



แผนที่หมายเลขที่ 10/13



เครื่องหมาย

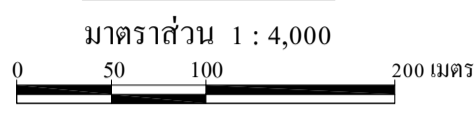
- แนวเขตที่ดินที่ต้องเวนคืน
- แนวเขตที่จะสร้างกิจการรถไฟฟ้า โครงการรถไฟฟ้าสายสีม่วง บางใหญ่ - ราษฎร์บูรณะ ช่วงบางใหญ่ - บางซื่อ
- ทางหลวง ถนน ซอย
- สะพาน
- แม่น้ำ คลอง ห้วย
- โรงพยาบาล สถานีอนามัย

(นายชุลชัยวัฒน์ จิตประเสริฐ)  
ผู้อำนวยการฝ่ายกรรมสิทธิ์ที่ดิน

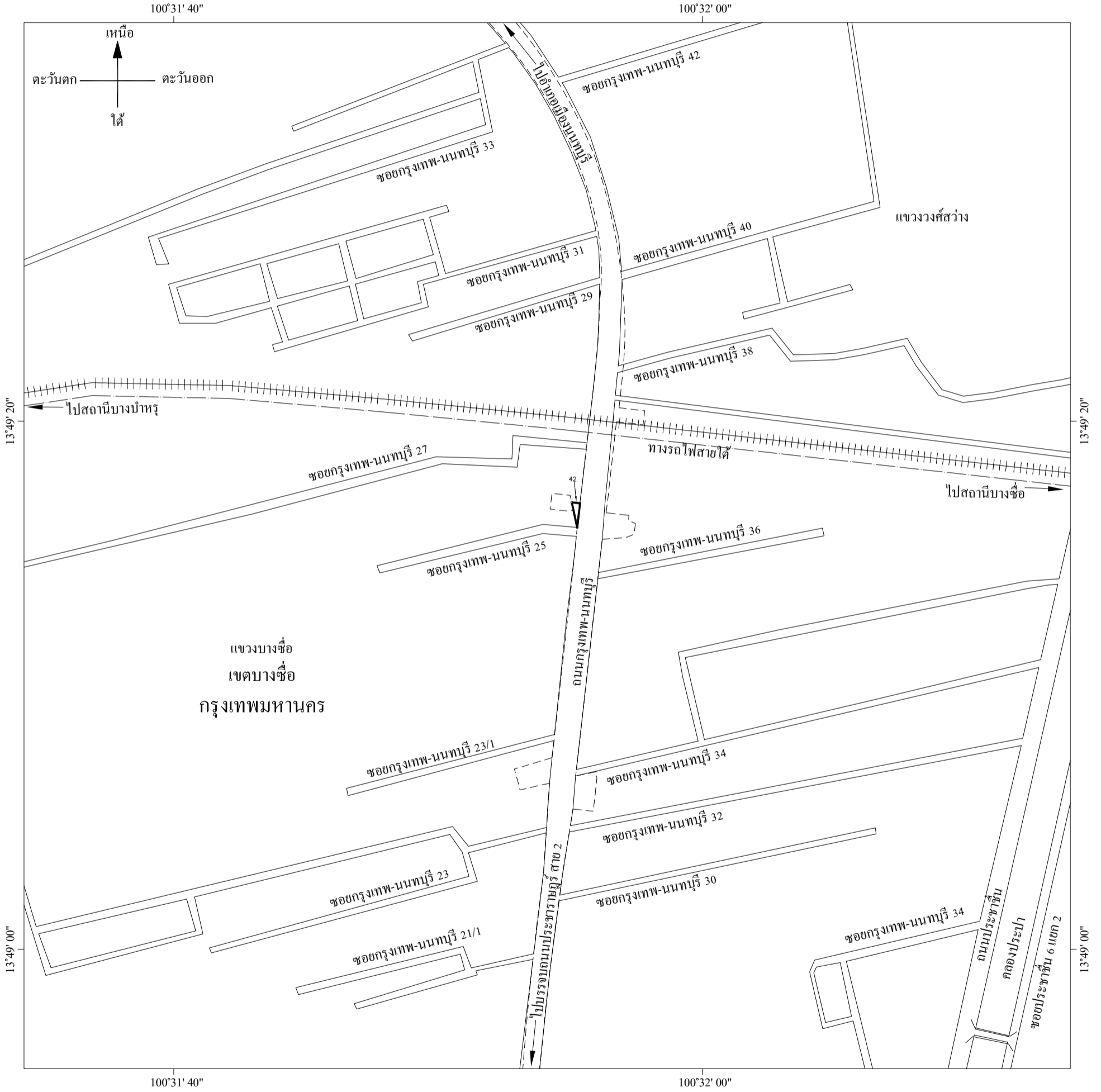
(นายพิระยุทธ สิงห์พัฒนากุล)  
ผู้อำนวยการรถไฟฟ้าขนส่งมวลชนแห่งประเทศไทย

แผนที่ท้ายพระราชบัญญัติเวนคืนอสังหาริมทรัพย์  
 เพื่อสร้างกิจการรถไฟ โครงการรถไฟสายสีม่วง บางใหญ่ - ราษฎร์บูรณะ ช่วงบางใหญ่ - บางซื่อ  
 ในท้องที่อำเภอบางบัวทอง อำเภอบางใหญ่ อำเภอเมืองนนทบุรี จังหวัดนนทบุรี และเขตบางซื่อ กรุงเทพมหานคร

พ.ศ. 2559



แผนที่หมายเลขที่ 11/13



เครื่องหมาย

- แนวเขตที่ดินที่ต้องเวนคืน
- แนวเขตที่จะสร้างกิจการรถไฟ โครงการรถไฟสายสีม่วง บางใหญ่ - ราษฎร์บูรณะ ช่วงบางใหญ่ - บางซื่อ
- เขตตำบล เขตองค์การบริหารส่วนตำบล เขตของแขวง
- ทางหลวง ถนน ซอย
- ทางรถไฟ
- สะพาน
- แม่น้ำ คลอง ห้วย

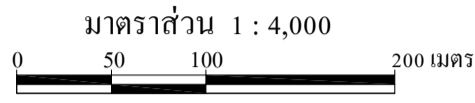
(นายชุลย์เวทย์ จิตประเสริฐ)  
 ผู้อำนวยการฝ่ายกรรมสิทธิ์ที่ดิน

(นายพิระยุทธ สิงห์พัฒนากุล)

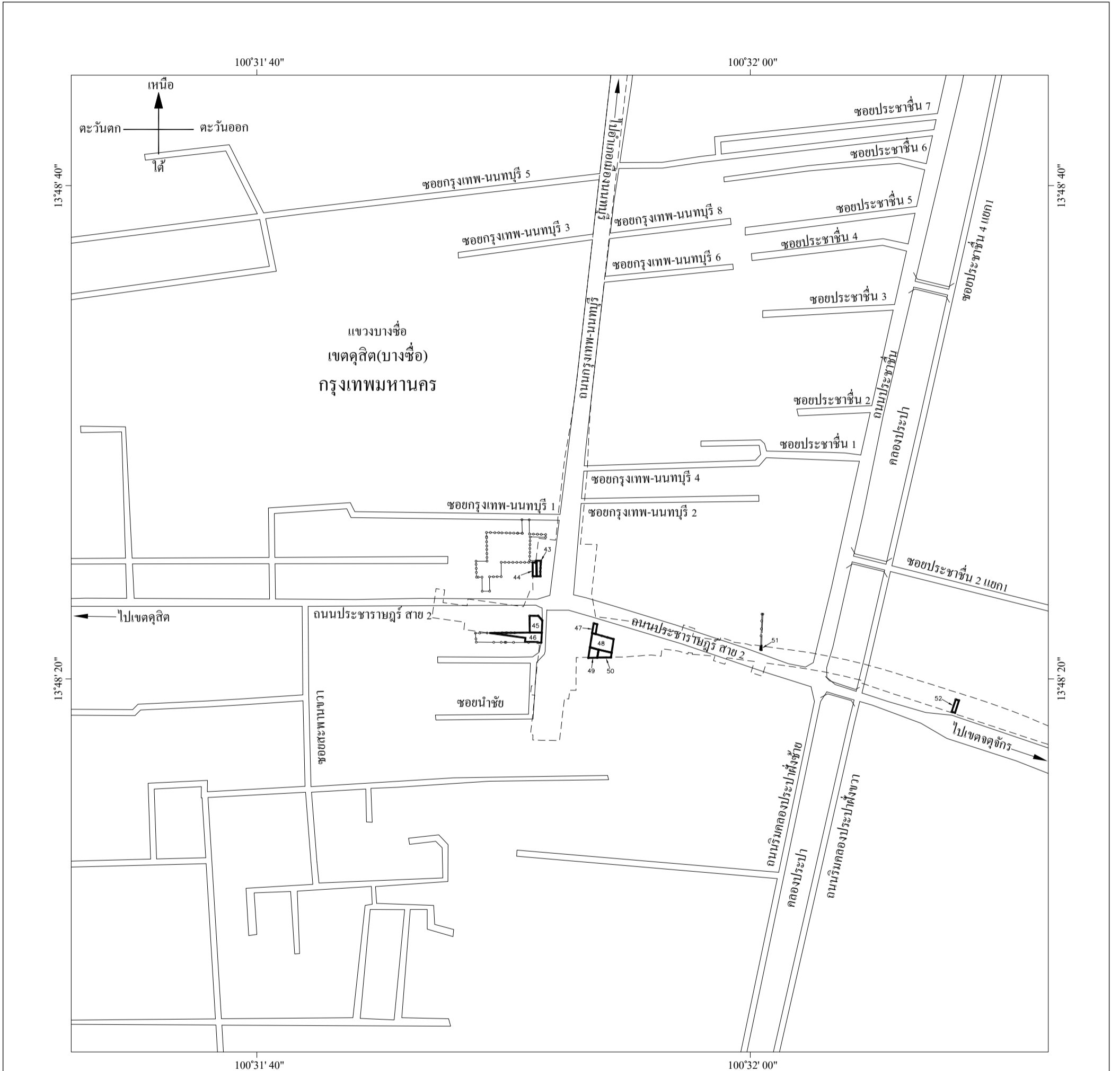
ผู้ว่าการการรถไฟแห่งประเทศไทย

แผนที่ท้ายพระราชบัญญัติเวนคืนอสังหาริมทรัพย์  
 เพื่อสร้างกิจการรถไฟฟ้า โครงการรถไฟฟ้าสายสีม่วง บางใหญ่ - ราษฎร์บูรณะ ช่วงบางใหญ่ - บางซื่อ  
 ในท้องที่อำเภอบางบัวทอง อำเภอบางใหญ่ อำเภอเมืองนนทบุรี จังหวัดนนทบุรี และเขตบางซื่อ กรุงเทพมหานคร

พ.ศ. 2559



แผนที่หมายเลขที่ 12/13



เครื่องหมาย

- แนวเขตที่ดินที่ต้องเวนคืน
- แนวเขตที่จะสร้างกิจการรถไฟฟ้า โครงการรถไฟฟ้าสายสีม่วง บางใหญ่ - ราษฎร์บูรณะ ช่วงบางใหญ่ - บางซื่อ
- เขตของเขต เขตอำเภอ
- เขตของแขวง เขตตำบล
- ทางหลวง ถนน ซอย
- สะพาน
- แม่น้ำ คลอง ห้วย

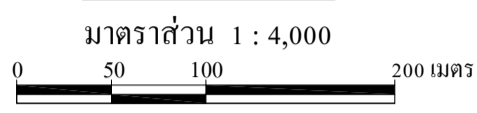
(นายอดุลย์เวทย์ จิตรประเสริฐ)  
 ผู้อำนวยการฝ่ายกรรมสิทธิ์ที่ดิน

(นายพิระยุทธ สิงห์พัฒนากุล)

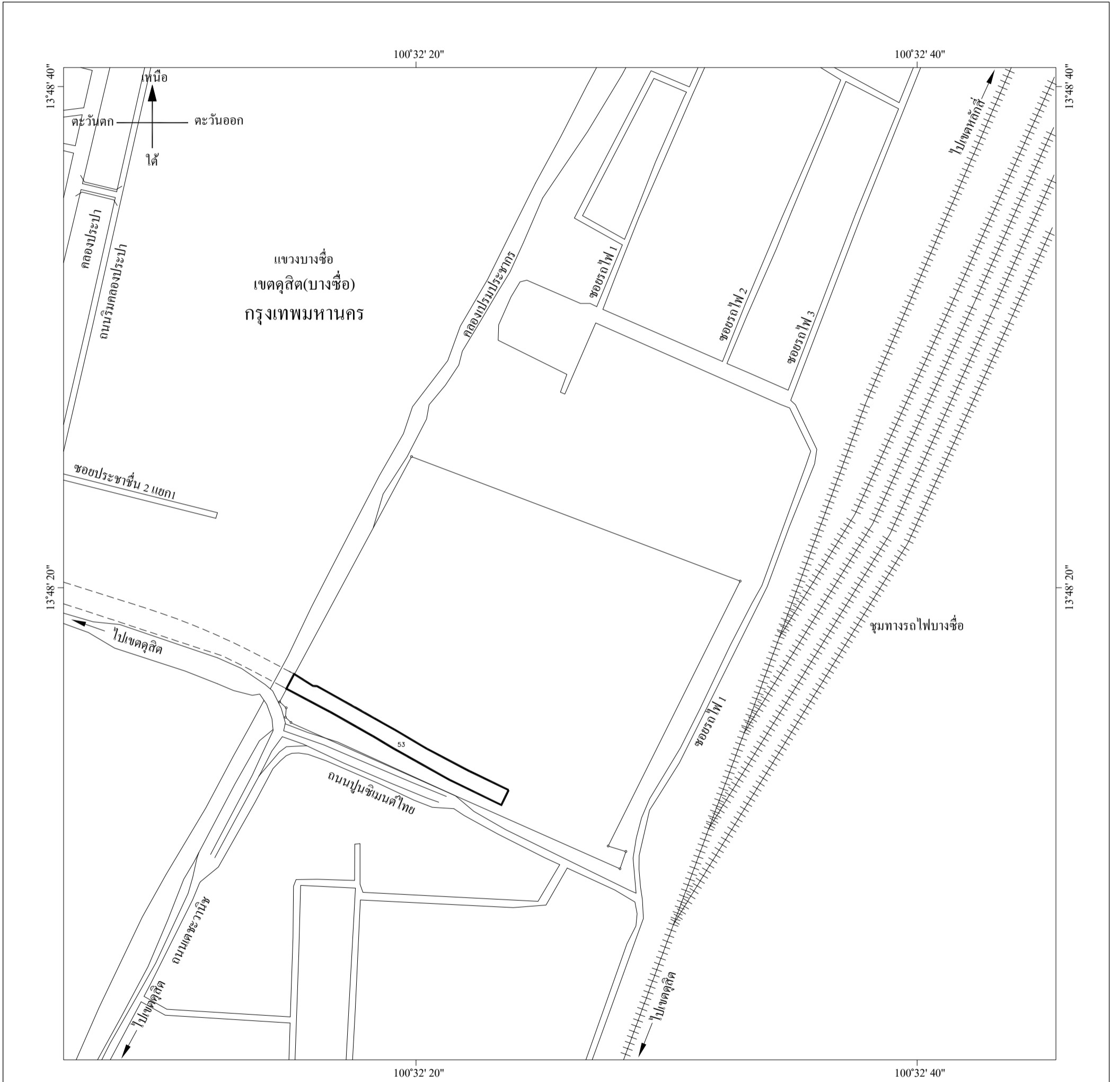
ผู้ว่าการการรถไฟฟ้าขนส่งมวลชนแห่งประเทศไทย

แผนที่ท้ายพระราชบัญญัติเวนคืนอสังหาริมทรัพย์  
 เพื่อสร้างกิจการรถไฟฟ้า โครงการรถไฟฟ้าสายสีม่วง บางใหญ่ - ราษฎร์บูรณะ ช่วงบางใหญ่ - บางซื่อ  
 ในท้องที่อำเภอบางบัวทอง อำเภอบางใหญ่ อำเภอเมืองนนทบุรี จังหวัดนนทบุรี และเขตบางซื่อ กรุงเทพมหานคร

พ.ศ. 2559



แผนที่หมายเลขที่ 13/13



เครื่องหมาย

- แนวเขตที่ดินที่ต้องเวนคืน
- แนวเขตที่จะสร้างกิจการรถไฟฟ้า โครงการรถไฟฟ้าสายสีม่วง บางใหญ่ - ราษฎร์บูรณะ ช่วงบางใหญ่ - บางซื่อ
- เขตของเขต เขตอำเภอ
- เขตของแขวง เขตตำบล
- ทางหลวง ถนน ซอย
- สะพาน
- แม่น้ำ คลอง ห้วย

(นายคุณชัยเวทย์ จิตรประเสริฐ)  
 ผู้อำนวยการฝ่ายกรรมสิทธิ์ที่ดิน

(นายพิระยุทธ สิงห์พัฒนากุล)

ผู้ว่าการการรถไฟฟ้าขนส่งมวลชนแห่งประเทศไทย

บัญชีรายชื่อเจ้าของหรือผู้ครอบครองที่ดินที่ต้องเวนคืนท้ายพระราชบัญญัติเวนคืนอสังหาริมทรัพย์  
เพื่อสร้างกิจการรถไฟไฟฟ้า โครงการรถไฟฟ้ามหานครสายสีม่วง บางใหญ่ - ราษฎร์บูรณะ ช่วงบางใหญ่ - บางซื่อ  
ในท้องที่อำเภอบางบัวทอง อำเภอบางใหญ่ อำเภอเมืองนนทบุรี จังหวัดนนทบุรี และเขตบางซื่อ กรุงเทพมหานคร  
พ.ศ. 2559

แผ่นที่ 1/4

แปลง หมาย เลขที่	รายชื่อเจ้าของหรือผู้ครอบครอง	ตั้งบ้านเรือนอยู่ที่			ที่ดินตั้งอยู่ที่			หนังสือสำคัญ					เนื้อที่ตามหนังสือสำคัญ			เนื้อที่ที่ต้องเวนคืน			หมายเหตุ
		ตำบล/แขวง	อำเภอ/เขต	จังหวัด	ตำบล/แขวง	อำเภอ/เขต	จังหวัด	ประเภท	เลขที่	ระวาง	เลขที่ดิน	หน้าสำรวจ	ไร่	งาน	ตารางวา	ไร่	งาน	ตารางวา	
1	นายพูนศักดิ์ เอื้อกุลเดชา	ประเวศ	ประเวศ	กรุงเทพมหานคร	บางรักพัฒนา	บางบัวทอง	นนทบุรี	โฉนด	31960	5036   5236 - 14	829(66)	1166	-	1	3	-	-	92/100	แผนที่หมายเลข 1/13
2	นายศักดิ์ชัย ศรีเกิดศรีน	บางขุนศรี	บางกอกน้อย	กรุงเทพมหานคร	บางรักพัฒนา	บางบัวทอง	นนทบุรี	โฉนด	51397	5036   5236 - 14	4627(116)	5196	-	-	97	-	-	97	แผนที่หมายเลข 1/13
3	นางเพลินพิศ ยุทธศักดิ์	ตลาดขวัญ	เมืองนนทบุรี	นนทบุรี	บางรักพัฒนา	บางบัวทอง	นนทบุรี	โฉนด	51399	5036   5236 - 14	4629(120)	5198	-	-	95	-	-	95	แผนที่หมายเลข 1/13
4	นายวัชรวิทย์ ว่องนัยรัตน์ นางสาวสร้อยญา มิรั้งคะเปาระ	หิรัญบุรี	ธนบุรี	กรุงเทพมหานคร	บางรักพัฒนา	บางบัวทอง	นนทบุรี	โฉนด	32001	5036   5236 - 14	847(131)	1184	-	1	3	-	1	3	แผนที่หมายเลข 1/13
5	บริษัท เครือเจริญโภคภัณฑ์ จำกัด	สีลม	บางรัก	กรุงเทพมหานคร	บางรักพัฒนา	บางบัวทอง	นนทบุรี	โฉนด	54742	5036   5236 - 13	4607(217)	4829	1	1	71	-	1	71	แผนที่หมายเลข 1/13
6	นายชยกร ปิยะธนาธร	วัดท่าพระ	บางกอกใหญ่	กรุงเทพมหานคร	บางรักพัฒนา	บางบัวทอง	นนทบุรี	โฉนด	32944	5036   5236 - 14	1498(374)	2004	-	-	70	-	-	70	แผนที่หมายเลข 1/13
7	นายชยกร ปิยะธนาธร	วัดท่าพระ	บางกอกใหญ่	กรุงเทพมหานคร	บางรักพัฒนา	บางบัวทอง	นนทบุรี	โฉนด	32945	5036   5236 - 14	1499(375)	2005	-	-	70	-	-	49 53/100	แผนที่หมายเลข 1/13
8	นายจิรวัฒน์ โชติพิพัฒน์กุล	ดาวคะนอง	ธนบุรี	กรุงเทพมหานคร	บางรักพัฒนา	บางบัวทอง	นนทบุรี	โฉนด	32833	5036   5234 - 2	1414(67)	1920	-	-	72	-	-	72	แผนที่หมายเลข 1/13
9	บริษัท นนทบุรี ฮอนด้าคาร์ส์ จำกัด	บางกระสอ	เมืองนนทบุรี	นนทบุรี	บางรักพัฒนา	บางบัวทอง	นนทบุรี	โฉนด	59090	5036   5234 - 10	6513(426)	2510	3	1	86	-	-	11 8/10	แผนที่หมายเลข 2/13
10	นางนวลจันทร์ อุทัยแสงสุข นางสาวนิภา อุทัยแสงสุข นางสาวมยุรี อุทัยแสงสุข นายอุทัย อุทัยแสงสุข	เสาธงหิน	บางใหญ่	นนทบุรี	เสาธงหิน	บางใหญ่	นนทบุรี	โฉนด	100520	5036   5234 - 15	917	17254	-	-	5 9/10	-	-	5 9/10	แผนที่หมายเลข 3/13
11	บริษัท กิจนาคินทร์ จำกัด	คูสิต	คูสิต	กรุงเทพมหานคร	เสาธงหิน	บางใหญ่	นนทบุรี	โฉนด	35070	5036   5234 - 16	851(267)	1307	2	-	23	-	-	6	แผนที่หมายเลข 3/13
12	นายปกรณ์ ตั้งขวณิช นายเอกรัฐ วงศ์ศุภชาติกุล นายพาชัย จันทร์พิทักษ์	สวนใหญ่	เมืองนนทบุรี	นนทบุรี	เสาธงหิน	บางใหญ่	นนทบุรี	โฉนด	101042	5036   5232 - 4	984	17299	-	-	4 7/10	-	-	4 7/10	แผนที่หมายเลข 3/13



บัญชีรายชื่อเจ้าของหรือผู้ครอบครองที่ดินที่ต้องเวนคืนท้ายพระราชบัญญัติเวนคืนอสังหาริมทรัพย์  
เพื่อสร้างกิจการรถไฟไฟฟ้า โครงการรถไฟฟ้ามหานคร สายสีม่วง บางใหญ่ - ราษฎร์บูรณะ ช่วงบางใหญ่ - บางซื่อ  
ในท้องที่อำเภอบางบัวทอง อำเภอบางใหญ่ อำเภอเมืองนนทบุรี จังหวัดนนทบุรี และเขตบางซื่อ กรุงเทพมหานคร  
พ.ศ. 2559

แผ่นที่ 2/4

แปลง หมายเลข	รายชื่อเจ้าของหรือผู้ครอบครอง	ตั้งบ้านเรือนอยู่ที่			ที่ดินตั้งอยู่ที่			หนังสือสำคัญ					เนื้อที่ตามหนังสือสำคัญ			เนื้อที่ที่ต้องเวนคืน			หมายเหตุ
		ตำบล/แขวง	อำเภอ/เขต	จังหวัด	ตำบล/แขวง	อำเภอ/เขต	จังหวัด	ประเภท	เลขที่	ระวาง	เลขที่ดิน	หน้าสำรวจ	ไร่	งาน	ตารางวา	ไร่	งาน	ตารางวา	
13	นางสุมาลี อึ้งคณา นายอาษา วัสดุวนิชชัย นางสาวอัจฉรา ประเดิมกุลชัย นายชาญชัย ชาญชนาไพบุลย์ นายดนัย ประเดิมกุลชัย นายรังสรรค์ ประเดิมกุลชัย นางกาญจนา พลอดวิมุตติ นางสุจินดา ตั้งชาญกิจ นายประเสริฐ ชินะกาญจนดิษฐ์ นายชีวหวย ทรัพย์วงศ์วินิจ	สามเสนนอก	ห้วยขวาง	กรุงเทพมหานคร	บางรักใหญ่	บางบัวทอง	นนทบุรี	โฉนด	75463	5036   5434 - 15	4226(96)	291	-	-	33 7/10	-	-	33 7/10	แผนที่หมายเลข 4/13
14	นายเจริญ ธนะบุญศิริ	ไทรมา	เมืองนนทบุรี	นนทบุรี	ไทรมา	เมืองนนทบุรี	นนทบุรี	โฉนด	8896	5036   5832 - 2	367(62)	219	2	2	33	-	1	47	แผนที่หมายเลข 5/13
15	บริษัท พระนครยนตรการ จำกัด	ลาดยาว	จตุจักร	กรุงเทพมหานคร	ไทรมา	เมืองนนทบุรี	นนทบุรี	โฉนด	179687	5036   5832 - 3	373	10817	-	-	3 5/10	-	-	3 5/10	แผนที่หมายเลข 5/13
16	ธนาคารทหารไทย จำกัด (มหาชน)	ลาดยาว	จตุจักร	กรุงเทพมหานคร	ไทรมา	เมืองนนทบุรี	นนทบุรี	โฉนด	207628	5036   5832 - 3	4849(180)	6428	-	-	3 3/10	-	-	3 3/10	แผนที่หมายเลข 5/13
17	ธนาคารทหารไทย จำกัด (มหาชน)	ลาดยาว	จตุจักร	กรุงเทพมหานคร	ไทรมา	เมืองนนทบุรี	นนทบุรี	โฉนด	140240	5036   5832 - 3	726(181)	1381	-	-	45 5/10	-	-	45 5/10	แผนที่หมายเลข 5/13
18	นายศุภชัย ธนธรรมาคูณ	ไทรมา	เมืองนนทบุรี	นนทบุรี	ไทรมา	เมืองนนทบุรี	นนทบุรี	โฉนด	207649	5036   5832 - 3	4877(182)	6456	-	-	15 5/10	-	-	15 5/10	แผนที่หมายเลข 5/13
19	บริษัท แลนด์เซลล์ จำกัด	ไทรมา	เมืองนนทบุรี	นนทบุรี	ไทรมา	เมืองนนทบุรี	นนทบุรี	โฉนด	8804	5036   5832 - 7,8,3	58	1243	3	3	61	-	-	55	แผนที่หมายเลข 5/13
20	นางจิราพร พันธะวดี	จตุจักร	จตุจักร	กรุงเทพมหานคร	ไทรมา	เมืองนนทบุรี	นนทบุรี	โฉนด	144381	5036   5832 - 7	2719(391)	1442	-	-	86	-	-	86	แผนที่หมายเลข 5/13
21	นายสุรชัย เหลืองวัฒนนันท์	ตลาดขวัญ	เมืองนนทบุรี	นนทบุรี	ไทรมา	เมืองนนทบุรี	นนทบุรี	โฉนด	161584	5036   5832 - 7	3068(26)	1573	-	-	58	-	-	58	แผนที่หมายเลข 5/13
22	นายอภิชาติ อภิสัมโพธิ์กุล นางสุภัทราพรณ อุดมสวัสดิ์	ยานนาวา	สาทร	กรุงเทพมหานคร	ไทรมา	เมืองนนทบุรี	นนทบุรี	โฉนด	183076	5036   5832 - 8	3598(5)	2151	-	-	38	-	-	16	แผนที่หมายเลข 5/13
23	นายนพดล เขียงจันทร์	บางหว้า	ภาษีเจริญ	กรุงเทพมหานคร	บางกระสอ	เมืองนนทบุรี	นนทบุรี	โฉนด	240746	5036   6032 - 2	553	5470	-	-	17 5/10	-	-	17 5/10	แผนที่หมายเลข 6/13
24	นายเทียมชัย สันติชัยรัตน์ นางสาวลัดดา สันติชัยรัตน์	บางเลน	บางใหญ่	นนทบุรี	บางกระสอ	เมืองนนทบุรี	นนทบุรี	โฉนด	240744	5036   6032 - 2	552	5468	-	-	34	-	-	34	แผนที่หมายเลข 6/13

บัญชีรายชื่อเจ้าของหรือผู้ครอบครองที่ดินที่ต้องเวนคืนท้ายพระราชบัญญัติเวนคืนอสังหาริมทรัพย์  
เพื่อสร้างกิจการรถไฟไฟฟ้า โครงการรถไฟฟ้ามหานคร สายสีม่วง บางใหญ่ - ราษฎร์บูรณะ ช่วงบางใหญ่ - บางซื่อ  
ในท้องที่อำเภอบางบัวทอง อำเภอบางใหญ่ อำเภอเมืองนนทบุรี จังหวัดนนทบุรี และเขตบางซื่อ กรุงเทพมหานคร  
พ.ศ. 2559

แผ่นที่ 3/4

แปลง หมายเลข	รายชื่อเจ้าของหรือผู้ครอบครอง	ตั้งบ้านเรือนอยู่ที่			ที่ดินตั้งอยู่ที่			หนังสือสำคัญ					เนื้อที่ตามหนังสือสำคัญ			เนื้อที่ที่ต้องเวนคืน			หมายเหตุ
		ตำบล/แขวง	อำเภอ/เขต	จังหวัด	ตำบล/แขวง	อำเภอ/เขต	จังหวัด	ประเภท	เลขที่	ระวาง	เลขที่ดิน	หน้าสำรวจ	ไร่	งาน	ตารางวา	ไร่	งาน	ตารางวา	
25	นางสาวแววจใจ แซ่บ่าง	บางกระสอ	เมืองนนทบุรี	นนทบุรี	บางกระสอ	เมืองนนทบุรี	นนทบุรี	โฉนด	161098	5036 I 6032 - 2	3053(403)	2691	-	-	32	-	-	16 7/10	แผนที่หมายเลข 6/13
26	นางสาวพรวิรินทร์ อธิธิชัยโรจน์	สามวาตะวันออก	คลองสามวา	กรุงเทพมหานคร	บางกระสอ	เมืองนนทบุรี	นนทบุรี	โฉนด	176165	5036 I 6032 - 2	3386(385)	2993	-	-	4 4/10	-	-	4 4/10	แผนที่หมายเลข 6/13
27	นางสาวพรวิรินทร์ อธิธิชัยโรจน์	สามวาตะวันออก	คลองสามวา	กรุงเทพมหานคร	บางกระสอ	เมืองนนทบุรี	นนทบุรี	โฉนด	173231	5036 I 6032 - 2	3307(384)	2912	-	-	15	-	-	8 4/10	แผนที่หมายเลข 6/13
28	นายวิรัช ชินวนิชย์	บางกระสอ	เมืองนนทบุรี	นนทบุรี	บางกระสอ	เมืองนนทบุรี	นนทบุรี	โฉนด	176164	5036 I 6032 - 2	3385(382)	2992	-	-	4 9/10	-	-	4 9/10	แผนที่หมายเลข 6/13
29	นายวิรัช ชินวนิชย์	บางกระสอ	เมืองนนทบุรี	นนทบุรี	บางกระสอ	เมืองนนทบุรี	นนทบุรี	โฉนด	173232	5036 I 6032 - 2	3308(383)	2913	-	-	14	-	-	7 3/10	แผนที่หมายเลข 6/13
30	นางวิภา สมนึก	สวนใหญ่	เมืองนนทบุรี	นนทบุรี	บางกระสอ	เมืองนนทบุรี	นนทบุรี	โฉนด	176836	5036 I 6032 - 2	3228(317)	2838	-	-	17	-	-	3 5/10	แผนที่หมายเลข 6/13
31	นางวิภา สมนึก	สวนใหญ่	เมืองนนทบุรี	นนทบุรี	บางกระสอ	เมืองนนทบุรี	นนทบุรี	โฉนด	176837	5036 I 6032 - 2	3229(316)	2839	-	-	16	-	-	3	แผนที่หมายเลข 6/13
32	นายสมศักดิ์ ศิริกุลประดิษฐ์	เสาธงหิน	บางใหญ่	นนทบุรี	บางกระสอ	เมืองนนทบุรี	นนทบุรี	โฉนด	176840	5036 I 6032 - 2	3232(313)	2842	-	-	16	-	-	1 9/10	แผนที่หมายเลข 6/13
33	นายสมศักดิ์ ศิริกุลประดิษฐ์	เสาธงหิน	บางใหญ่	นนทบุรี	บางกระสอ	เมืองนนทบุรี	นนทบุรี	โฉนด	176841	5036 I 6032 - 2	3233(312)	2843	-	-	15	-	-	1 6/10	แผนที่หมายเลข 6/13
34	เจ้าของร่วมอาคารชุด นนท์ ซิตี ทาวเวอร์	บางกระสอ	เมืองนนทบุรี	นนทบุรี	บางกระสอ	เมืองนนทบุรี	นนทบุรี	โฉนด	176842	5036 I 6032 - 2	3234(311)	2844	-	-	15	-	-	1	แผนที่หมายเลข 6/13
35	เจ้าของร่วมอาคารชุด นนท์ ซิตี ทาวเวอร์	บางกระสอ	เมืองนนทบุรี	นนทบุรี	บางกระสอ	เมืองนนทบุรี	นนทบุรี	โฉนด	26120	5036 I 6032 - 2	788(310)	543	-	-	14	-	-	8/10	แผนที่หมายเลข 6/13
36	บริษัท บีซี พร็อพเพอร์ตี้ จำกัด	บางรักพัฒนา	บางบัวทอง	นนทบุรี	บางกระสอ	เมืองนนทบุรี	นนทบุรี	โฉนด	1934	5036 I 5832 - 8	84/166(42)	120	2	2	46 3/10	-	-	2 5/10	แผนที่หมายเลข 7/13
37	นางศรีสกุล ศรีตะปิ่นย์ ผู้จัดการมรดก นายวิฑูรย์ ศรีตะปิ่นย์ นายจรูญ ทัพทรัพย์	ดินแดง	ดินแดง	กรุงเทพมหานคร	บางกระสอ	เมืองนนทบุรี	นนทบุรี	โฉนด	232271	5036 I 6232 - 16	474	2970	-	-	64 4/10	-	-	64 4/10	แผนที่หมายเลข 8/13
38	นายวีระ งามวงศ์วาน	ผาบ่อง	เมืองแม่ฮ่องสอน	แม่ฮ่องสอน	บางกระสอ	เมืองนนทบุรี	นนทบุรี	โฉนด	251369	5136 IV 6432 - 13	304	7049	-	-	88	-	-	88	แผนที่หมายเลข 8/13
39	นางพิมพ์พวง เมธาวีกุล	บางขุนศรี	บางกอกน้อย	กรุงเทพมหานคร	ตลาดขวัญ	เมืองนนทบุรี	นนทบุรี	โฉนด	155035	5136 IV 6423 - 13	5769(184)	6509	-	-	7 4/10	-	-	4 7/10	แผนที่หมายเลข 9/13
40	นางสาวสุอารีย์ อันตระการ	อนุสาวรีย์	บางเขน	กรุงเทพมหานคร	ตลาดขวัญ	เมืองนนทบุรี	นนทบุรี	โฉนด	246043	5136 IV 6430 - 1	705	4073	-	-	21 7/10	-	-	21 7/10	แผนที่หมายเลข 9/13

บัญชีรายชื่อเจ้าของหรือผู้ครอบครองที่ดินที่ต้องเวนคืนท้ายพระราชบัญญัติเวนคืนอสังหาริมทรัพย์  
เพื่อสร้างกิจการรถไฟไฟฟ้า โครงการรถไฟฟ้ามหานคร สายสีม่วง บางใหญ่ - ราษฎร์บูรณะ ช่วงบางใหญ่ - บางซื่อ  
ในท้องที่อำเภอบางบัวทอง อำเภอบางใหญ่ อำเภอเมืองนนทบุรี จังหวัดนนทบุรี และเขตบางซื่อ กรุงเทพมหานคร  
พ.ศ. 2559

แผ่นที่ 4/4

แปลง หมายเลข	รายชื่อเจ้าของหรือผู้ครอบครอง	ตั้งบ้านเรือนอยู่ที่			ที่ดินตั้งอยู่ที่			หนังสือสำคัญ					เนื้อที่ตามหนังสือสำคัญ			เนื้อที่ที่ต้องเวนคืน			หมายเหตุ
		ตำบล/แขวง	อำเภอ/เขต	จังหวัด	ตำบล/แขวง	อำเภอ/เขต	จังหวัด	ประเภท	เลขที่	ระวาง	เลขที่ดิน	หน้าสำรวจ	ไร่	งาน	ตารางวา	ไร่	งาน	ตารางวา	
41	บริษัท เวิลด์ ฮาร์ดแวร์ จำกัด	ตลาดขวัญ	เมืองนนทบุรี	นนทบุรี	ตลาดขวัญ	เมืองนนทบุรี	นนทบุรี	โฉนด	60858	5136 IV 6430 - 5	3225(166)	3531	-	2	4 3/10	-	-	28 5/10	แผนที่หมายเลข 10/13
42	นายรัชตบูรณ์ ไทยแหลมทอง	บางซื่อ	บางซื่อ	กรุงเทพมหานคร	บางซื่อ	บางซื่อ	กรุงเทพมหานคร	โฉนด	32652	5136 IV 6428 - 16	2145(460)	1870	-	-	24	-	-	24	แผนที่หมายเลข 11/13
43	เจ้าของร่วมอาคารชุด 5 ดาวคอนโดมิเนียม โครงการ 1	บางซื่อ	บางซื่อ	กรุงเทพมหานคร	บางซื่อ	บางซื่อ	กรุงเทพมหานคร	โฉนด	1571	5136 IV 6426 - 12	899	88	1	1	8	-	-	15 1/10	แผนที่หมายเลข 12/13
44	เจ้าของร่วมอาคารชุด 5 ดาวคอนโดมิเนียม โครงการ 1	บางซื่อ	บางซื่อ	กรุงเทพมหานคร	บางซื่อ	บางซื่อ	กรุงเทพมหานคร	โฉนด	97667	5136 IV 6426 - 12	4026(900)	6880	-	-	14	-	-	12 89/100	แผนที่หมายเลข 12/13
45	นายชัยชนะ กุลลิตติชัย	บางซื่อ	บางซื่อ	กรุงเทพมหานคร	บางซื่อ	บางซื่อ	กรุงเทพมหานคร	โฉนด	155493	5136 IV 6426 - 12	1226	15252	-	-	50 9/10	-	-	50 9/10	แผนที่หมายเลข 12/13
46	บริษัท เอ็บสมบัติ จำกัด	ลาดยาว	จตุจักร	กรุงเทพมหานคร	บางซื่อ	บางซื่อ	กรุงเทพมหานคร	โฉนด	1569	5136 IV 6426 - 12	42(977)	86	-	1	59	-	-	72 8/10	แผนที่หมายเลข 12/13
47	บริษัท พահุรัต พลาซ่า จำกัด	วังบูรพาภิรมย์	พระนคร	กรุงเทพมหานคร	บางซื่อ	บางซื่อ	กรุงเทพมหานคร	โฉนด	8871	5136 IV 6426 - 12	1000(973)	928	-	-	9	-	-	9	แผนที่หมายเลข 12/13
48	บริษัท พահุรัต พลาซ่า จำกัด	วังบูรพาภิรมย์	พระนคร	กรุงเทพมหานคร	บางซื่อ	บางซื่อ	กรุงเทพมหานคร	โฉนด	84009	5136 IV 6426 - 16	3575(44)	6164	-	-	76	-	-	76	แผนที่หมายเลข 12/13
49	บริษัท พահุรัต พลาซ่า จำกัด	วังบูรพาภิรมย์	พระนคร	กรุงเทพมหานคร	บางซื่อ	บางซื่อ	กรุงเทพมหานคร	โฉนด	84007	5136 IV 6426 - 16	3573(45)	6162	-	-	21	-	-	21	แผนที่หมายเลข 12/13
50	บริษัท พահุรัต พลาซ่า จำกัด	วังบูรพาภิรมย์	พระนคร	กรุงเทพมหานคร	บางซื่อ	บางซื่อ	กรุงเทพมหานคร	โฉนด	84008	5136 IV 6426 - 16	3574(46)	6163	-	-	22	-	-	22	แผนที่หมายเลข 12/13
51	บริษัท เค แลนด์ ดีเวลลอปเม้นท์ จำกัด	บางเขน	เมืองนนทบุรี	นนทบุรี	บางซื่อ	บางซื่อ	กรุงเทพมหานคร	โฉนด	171335	5136 IV 6626 - 9	551	17950	-	-	1 3/10	-	-	1 3/10	แผนที่หมายเลข 12/13
52	นายรัชชัยย์ อัครวิจิตรชัย	บางซื่อ	บางซื่อ	กรุงเทพมหานคร	บางซื่อ	บางซื่อ	กรุงเทพมหานคร	โฉนด	26848	5136 IV 6626 - 13	1819(40)	1997	-	-	11 1/10	-	-	11 1/10	แผนที่หมายเลข 12/13
53	บริษัท ปูนซิเมนต์ไทย จำกัด (มหาชน)	บางซื่อ	บางซื่อ	กรุงเทพมหานคร	บางซื่อ	บางซื่อ	กรุงเทพมหานคร	โฉนด	125352	5136 IV 6626 - 14	5583(168)	16615	69	3	16 2/10	2	2	10	แผนที่หมายเลข 13/13

หมายเหตุ :- เหตุผลในการประกาศใช้พระราชบัญญัติฉบับนี้ คือ เนื่องจากการรถไฟฟ้าขนส่งมวลชนแห่งประเทศไทย ได้ทำการสำรวจที่ที่จะต้องเวนคืนเพื่อสร้างกิจการรถไฟฟ้า โครงการรถไฟฟ้าสายสีม่วง บางใหญ่ - ราษฎร์บูรณะ ช่วงบางใหญ่ - บางซื่อ ตามพระราชกฤษฎีกากำหนดเขตที่ดินในบริเวณที่ที่จะเวนคืน ในท้องที่อำเภอบางบัวทอง อำเภอบางใหญ่ อำเภอนนทบุรี จังหวัดนนทบุรี และเขตบางซื่อ กรุงเทพมหานคร พ.ศ. ๒๕๕๒ เสร็จแล้ว สมควรเวนคืนอสังหาริมทรัพย์ดังกล่าวต่อไป จึงจำเป็นต้องตราพระราชบัญญัตินี้