



## พระราชกฤษฎีกา

กำหนดเขตที่ดินในบริเวณที่จะเวนคืน  
ในท้องที่ตำบลคลองหก ตำบลคลองเจ็ด อำเภอคลองหลวง  
และตำบลบึงขำอ้อ อำเภอหนองเสือ จังหวัดปทุมธานี  
พ.ศ. ๒๕๖๑

## สมเด็จพระเจ้าอยู่หัวมหาวชิราลงกรณ บดินทรเทพยวรางกูร

ให้ไว้ ณ วันที่ ๒๗ กุมภาพันธ์ พ.ศ. ๒๕๖๑  
เป็นปีที่ ๓ ในรัชกาลปัจจุบัน

สมเด็จพระเจ้าอยู่หัวมหาวชิราลงกรณ บดินทรเทพยวรางกูร มีพระราชโองการโปรดเกล้าฯ ให้ประกาศว่า

โดยที่เป็นการสมควรกำหนดเขตที่ดินในบริเวณที่จะเวนคืน ในท้องที่ตำบลคลองหก ตำบลคลองเจ็ด อำเภอคลองหลวง และตำบลบึงขำอ้อ อำเภอหนองเสือ จังหวัดปทุมธานี เพื่อสร้างทางหลวงชนบท ปท. ๔๐๐๑ ตามโครงการก่อสร้างทางต่างระดับข้ามทางหลวงแผ่นดินหมายเลข ๓๕๒

อาศัยอำนาจตามความในมาตรา ๑๗๕ ของรัฐธรรมนูญแห่งราชอาณาจักรไทย กับมาตรา ๕ วรรคสาม และมาตรา ๖ แห่งพระราชบัญญัติว่าด้วยการเวนคืนอสังหาริมทรัพย์ พ.ศ. ๒๕๓๐ ประกอบกับ มาตรา ๖๘/๑ แห่งพระราชบัญญัติทางหลวง พ.ศ. ๒๕๓๕ ซึ่งแก้ไขเพิ่มเติมโดยพระราชบัญญัติทางหลวง (ฉบับที่ ๒) พ.ศ. ๒๕๔๙ จึงทรงพระกรุณาโปรดเกล้าฯ ให้ตราพระราชกฤษฎีกาขึ้นไว้ ดังต่อไปนี้

มาตรา ๑ พระราชกฤษฎีกานี้เรียกว่า “พระราชกฤษฎีกากำหนดเขตที่ดินในบริเวณที่จะเวนคืน ในท้องที่ตำบลคลองหก ตำบลคลองเจ็ด อำเภอคลองหลวง และตำบลบึงขำอ้อ อำเภอหนองเสือ จังหวัดปทุมธานี พ.ศ. ๒๕๖๑”

มาตรา ๒ พระราชกฤษฎีกานี้ให้ใช้บังคับตั้งแต่วันถัดจากวันประกาศในราชกิจจานุเบกษา เป็นต้นไป

มาตรา ๓ พระราชกฤษฎีกานี้ให้ใช้บังคับได้มีกำหนดสี่ปี

มาตรา ๔ ที่ดินที่จะเวนคืนตามพระราชกฤษฎีกานี้มีวัตถุประสงค์เพื่อใช้ในการสร้างทางหลวงชนบท ปท. ๔๐๐๑ ตามโครงการก่อสร้างทางต่างระดับข้ามทางหลวงแผ่นดินหมายเลข ๓๕๒

มาตรา ๕ ให้อธิบดีกรมทางหลวงชนบทเป็นเจ้าหน้าที่เวนคืนตามพระราชกฤษฎีกานี้

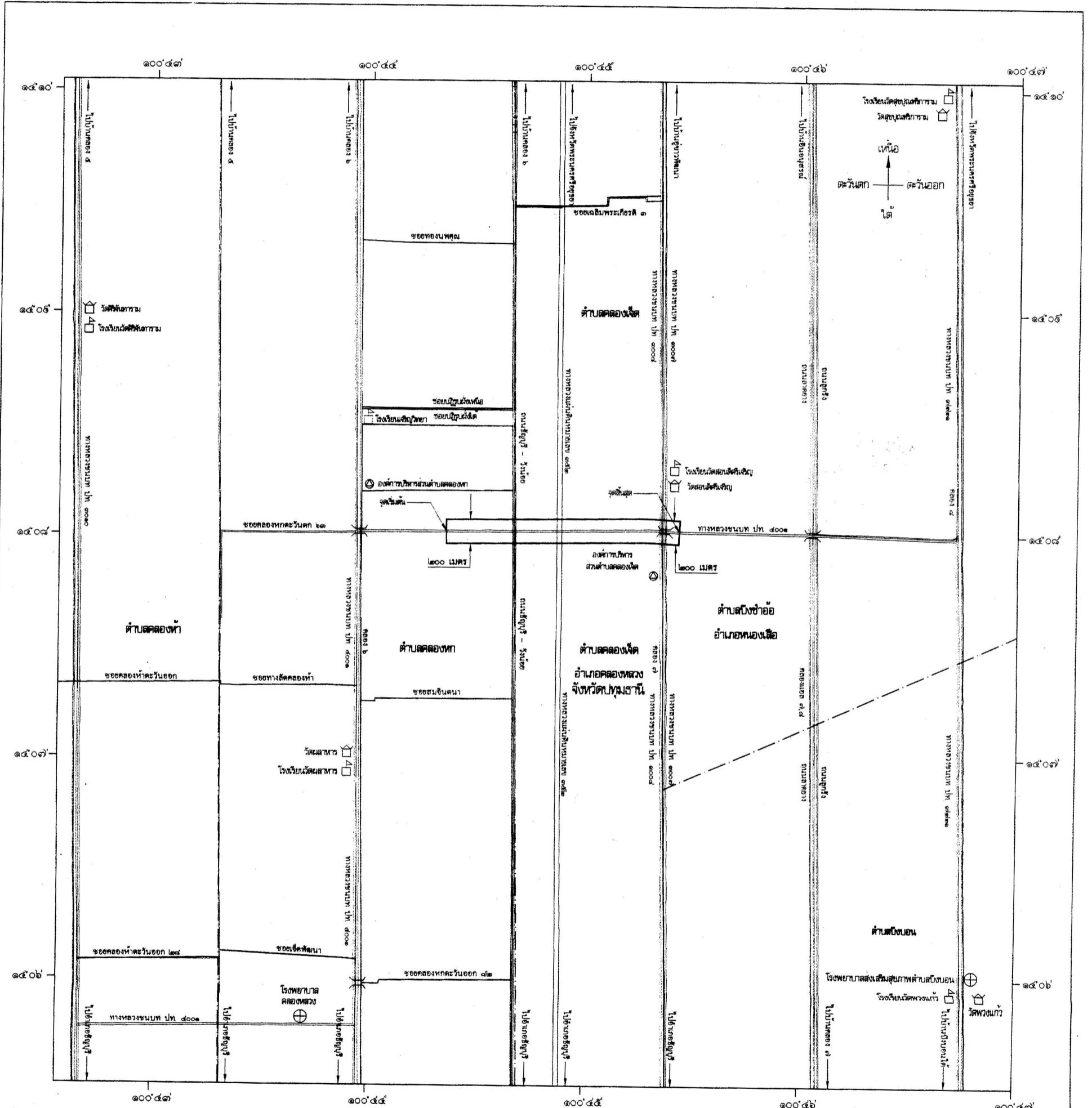
มาตรา ๖ เขตที่ดินในบริเวณที่จะเวนคืนตามพระราชกฤษฎีกานี้ อยู่ในท้องที่ตำบลคลองหก ตำบลคลองเจ็ด อำเภอคลองหลวง และตำบลบึงขำอ้อ อำเภอหนองเสือ จังหวัดปทุมธานี มีส่วนกว้างสองร้อยเมตร ทั้งนี้ ภายในแนวเขตตามแผนที่ท้ายพระราชกฤษฎีกานี้

มาตรา ๗ ให้รัฐมนตรีว่าการกระทรวงคมนาคมรักษาการตามพระราชกฤษฎีกานี้

ผู้รับสนองพระราชโองการ  
พลเอก ประยุทธ์ จันทร์โอชา  
นายกรัฐมนตรี

แผนที่ท้ายพระราชกฤษฎีกากำหนดเขตที่ดินในบริเวณที่ที่จะเวนคืน  
ในท้องที่ตำบลคลองหก ตำบลคลองเจ็ด อำเภอคลองหลวง  
และตำบลบึงช้ำอ้อ อำเภอหนองเสือ จังหวัดปทุมธานี  
พ.ศ. ๒๕๖๑

มาตราส่วน ๑ : ๒๕,๐๐๐



เครื่องหมาย

- แนวเขตที่ดินในบริเวณที่ที่จะเวนคืน
- เขตอำเภอ เขตกิ่งอำเภอ
- เขตตำบล เขตองค์การบริหารส่วนตำบล
- ทางหลวง ถนน ซอย
- สะพาน
- แม่น้ำ คลอง ห้วย
- สถานที่ราชการ
- โรงพยาบาล สถานีอนามัย
- มหาวิทยาลัย วิทยาลัย โรงเรียน
- วัด ศาลาสนสถาน

( นายสันติย์ ศรีสุข )  
ผู้อำนวยการสำนักสำรวจและออกแบบ  
  
( นายพิศักดิ์ จิตวิริยะวาทิน )  
อธิบดีกรมทางหลวงชนบท

หมายเหตุ :- เหตุผลในการประกาศใช้พระราชกฤษฎีกาฉบับนี้ คือ เนื่องจากมีความจำเป็นต้องสร้างทางหลวงชนบท ปท. ๔๐๐๑ ตามโครงการก่อสร้างทางต่างระดับข้ามทางหลวงแผ่นดินหมายเลข ๓๕๒ ในท้องที่ตำบลคลองหก ตำบลคลองเจ็ด อำเภอคลองหลวง และตำบลบึงขำอ้อ อำเภอหนองเสือ จังหวัดปทุมธานี เพื่ออำนวยความสะดวกและความรวดเร็วแก่การจราจรและการขนส่งอันเป็นกิจการสาธารณูปโภค สมควรกำหนดเขตที่ดินในบริเวณที่จะเวนคืนในท้องที่ดังกล่าว เพื่อให้เจ้าหน้าที่หรือผู้ซึ่งได้รับมอบหมายจากเจ้าหน้าที่มีสิทธิเข้าไปทำการสำรวจและเพื่อทราบข้อเท็จจริงเกี่ยวกับอสังหาริมทรัพย์ที่จะต้องเวนคืนที่แน่นอน จึงจำเป็นต้องตราพระราชกฤษฎีกานี้