

ฝ่ายวิจัยตลาดอสังหาริมทรัพย์ ศูนย์ข้อมูลอสังหาริมทรัพย์

โทร. 02-202-1518

## ดัชนีความเชื่อมั่นของผู้ประกอบการธุรกิจพัฒนาที่อยู่อาศัย ประจำไตรมาส 1 ปี 2556

### REIC Housing Developer's Sentiment Index (HDSI) Q1/2556

ศูนย์ข้อมูลอสังหาริมทรัพย์ ธนาคารอาคารสงเคราะห์ เปิดเผยผลการสำรวจดัชนีความเชื่อมั่นของผู้ประกอบการธุรกิจพัฒนาที่อยู่อาศัย ประจำไตรมาส 1 ปี 2556 มีผู้ประกอบการตอบแบบสอบถามจำนวน 166 บริษัท เป็นบริษัทจดทะเบียนในตลาดหลักทรัพย์ 30 บริษัท และบริษัทที่ไม่ได้จดทะเบียนในตลาดหลักทรัพย์ 136 บริษัท ในการคำนวณดัชนีรวมจะให้น้ำหนักบริษัทจดทะเบียนและบริษัทที่ไม่ได้จดทะเบียน 50:50 เท่ากัน

ดัชนีความเชื่อมั่นของผู้ประกอบการธุรกิจพัฒนาที่อยู่อาศัยมีค่ากลางของดัชนีเท่ากับ 50 ดังนั้น หากค่าดัชนีสูงกว่าค่ากลาง มีนัยว่าผู้ประกอบการเห็นว่าเป็นภาวะที่ดี และหากดัชนีมีค่าสูงกว่าเดิม มีนัยว่าผู้ประกอบการเห็นว่าเป็นภาวะที่ดีขึ้นจากเดิม

ในทางตรงข้าม หากค่าดัชนีต่ำกว่าค่ากลาง มีนัยว่าผู้ประกอบการเห็นว่าเป็นภาวะที่ไม่ดี และหากดัชนีมีค่าต่ำกว่าเดิม มีนัยว่าผู้ประกอบการเห็นว่าเป็นภาวะที่แย่ลงจากเดิม

#### ผลสำรวจและการแปลผล

ผลการสำรวจดัชนีความเชื่อมั่นของผู้ประกอบการธุรกิจพัฒนาที่อยู่อาศัย ประจำไตรมาส 1 ปี 2556 พบว่าค่าดัชนีความเชื่อมั่นในภาวะปัจจุบัน (Current Situation Index) มีค่าเท่ากับ 57.8 ปรับตัวเพิ่มขึ้นจากไตรมาสที่แล้ว (4/2555) ซึ่งดัชนีมีค่าเท่ากับ 56.8 และไตรมาสเดียวกันของปีก่อน (ไตรมาส 1/2555) ซึ่งดัชนีมีค่าเท่ากับ 54.3

เมื่อแยกประเภทผู้ประกอบการ พบว่า สำหรับผู้ประกอบการที่เป็นบริษัทจดทะเบียนในตลาดหลักทรัพย์ (Listed) มีค่าดัชนีความเชื่อมั่นในภาวะปัจจุบันเท่ากับ 62.2 ปรับลดลงจากไตรมาสที่แล้ว ซึ่งมีค่าดัชนี 64.3

สำหรับผู้ประกอบการที่ไม่ใช่บริษัทที่จดทะเบียนในตลาดหลักทรัพย์ (Non-Listed) มีค่าดัชนีความเชื่อมั่นในภาวะปัจจุบันเท่ากับ 53.3 ปรับเพิ่มขึ้นจากไตรมาสที่แล้ว ซึ่งมีค่าดัชนี 49.4

ค่าดัชนีในไตรมาสนี้ปรับเพิ่มขึ้นเมื่อเทียบกับไตรมาสที่แล้ว แสดงว่าผู้ประกอบการมีความเชื่อมั่นเพิ่มขึ้น โดยเฉพาะด้าน ยอดขาย การลงทุน และการจ้างงาน

สำหรับดัชนีความคาดหวังในอีก 6 เดือนข้างหน้า (Expectations Index) ประจำไตรมาส 1/2556 มีค่าเท่ากับ 71.6 ปรับเพิ่มขึ้นเล็กน้อยจากไตรมาสที่แล้ว ซึ่งมีค่าเท่ากับ 71.0 และเพิ่มจากไตรมาสเดียวกันของปี 2555 ซึ่งดัชนีมีค่าเท่ากับ 67.0

โดยในส่วนของบริษัทที่จดทะเบียนในตลาดหลักทรัพย์ มีค่าดัชนีความคาดหวังในอีก 6 เดือนข้างหน้า เท่ากับ 77.1 ปรับลดลงจากไตรมาสที่แล้วซึ่งมีค่าดัชนีเท่ากับ 77.7

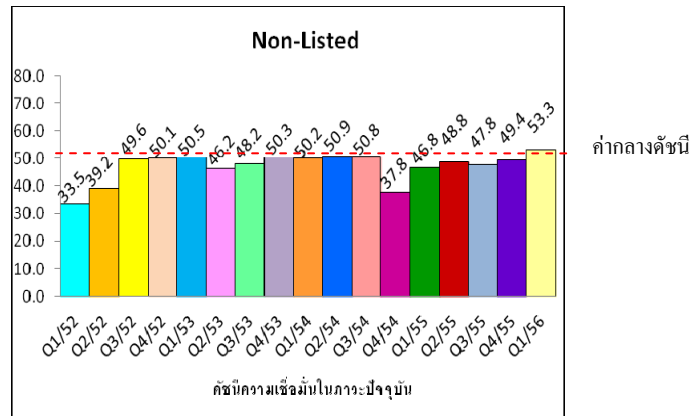
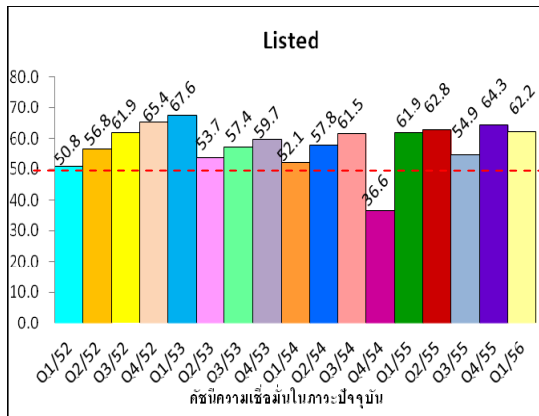
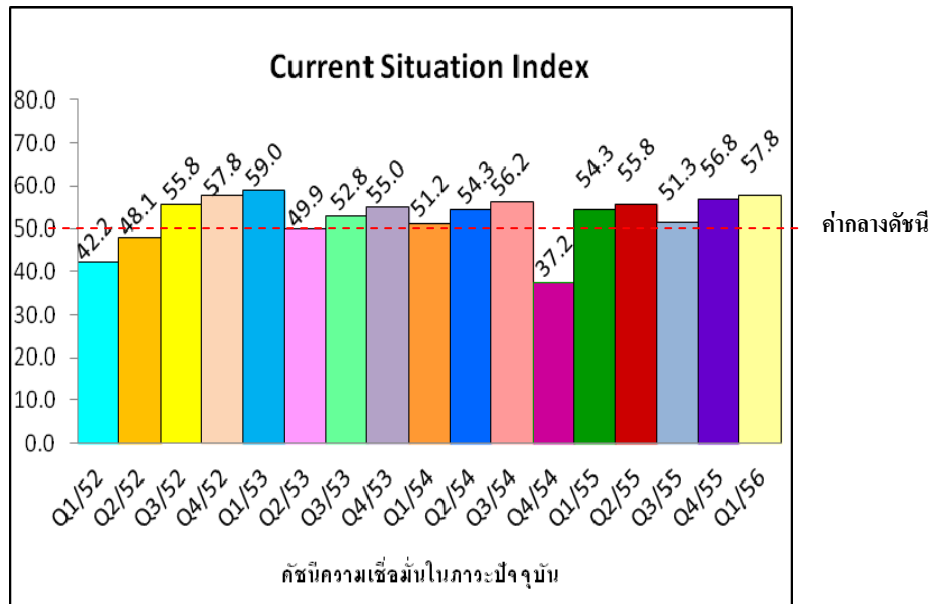
ส่วนบริษัทที่ไม่ได้จดทะเบียนในตลาดหลักทรัพย์ มีค่าดัชนีความคาดหวังในอีก 6 เดือนข้างหน้า มีค่าดัชนีเท่ากับ 66.1 ปรับเพิ่มขึ้นจากไตรมาสที่แล้วซึ่งมีค่าดัชนีเท่ากับ 64.4

ค่าดัชนีความคาดหวังใน 6 เดือนข้างหน้า (มองยาวไปถึงเดือนกันยายน 2556 เปรียบเทียบกับเดือนมีนาคม 2556 ซึ่งเป็นช่วงเวลาที่สำคัญความเชื่อมั่น) ปรับเพิ่มขึ้นเล็กน้อย จากไตรมาสที่แล้ว โดยผู้ประกอบการมีความคาดหวังที่ดี ในด้านผลประกอบการ ยอดขาย การลงทุน การจ้างงาน และการเปิดโครงการใหม่ และ/หรือ เฟสใหม่

#### ข้อความจำกัดความรับผิดชอบ

ข้อมูลสถิติ ข้อเขียนใด ๆ ที่ปรากฏในรายงานฉบับนี้ ศูนย์ข้อมูลอสังหาริมทรัพย์ได้รับมาจากแหล่งข้อมูลที่เชื่อถือได้หรือจากการประมวลผลที่เชื่อถือได้ ศูนย์ข้อมูลอสังหาริมทรัพย์ได้ตรวจสอบจนมั่นใจในระดับหนึ่งแล้ว แต่ศูนย์ข้อมูลอสังหาริมทรัพย์ไม่สามารถยืนยันความถูกต้องหรือความเป็นจริง และไม่อาจรับผิดชอบต่อความเสียหายที่เกิดขึ้นไม่ว่าในกรณีใด ๆ จากการใช้ข้อมูล ผู้นำข้อมูลไปใช้ทั้งใช้วิจารณ์ญาณ และตรวจสอบตามความเหมาะสม

## ดัชนีความเชื่อมั่นในภาวะปัจจุบัน (Current Situation Index)



## ดัชนีความคาดหวังในอีก 6 เดือนข้างหน้า (Expectations Index)

