



พระราชกฤษฎีกา

กำหนดเขตที่ดิน ในท้องที่ตำบลวังประจบ ตำบลน้ำร้อน ตำบลตลุกกลางทุ่ง
ตำบลวังหิน อำเภอเมืองตาก จังหวัดตาก ตำบลวังตะคร้อ อำเภอบ้านด่านลานหอย จังหวัดสุโขทัย
และตำบลท่าไม้ อำเภอพรานกระต่าย จังหวัดกำแพงเพชร
ให้เป็นเขตปฏิรูปที่ดิน
พ.ศ. ๒๕๕๕

ภูมิพลอดุลยเดช ป.ร.

ให้ไว้ ณ วันที่ ๑๔ กุมภาพันธ์ พ.ศ. ๒๕๕๕
เป็นปีที่ ๖๗ ในรัชกาลปัจจุบัน

พระบาทสมเด็จพระปรมินทรมหาภูมิพลอดุลยเดช มีพระบรมราชโองการโปรดเกล้าฯ
ให้ประกาศว่า

โดยที่เป็นการสมควรกำหนดเขตที่ดิน ในท้องที่ตำบลวังประจบ ตำบลน้ำร้อน ตำบลตลุกกลางทุ่ง
ตำบลวังหิน อำเภอเมืองตาก จังหวัดตาก ตำบลวังตะคร้อ อำเภอบ้านด่านลานหอย จังหวัดสุโขทัย
และตำบลท่าไม้ อำเภอพรานกระต่าย จังหวัดกำแพงเพชร ให้เป็นเขตปฏิรูปที่ดิน

อาศัยอำนาจตามความในมาตรา ๑๘๗ ของรัฐธรรมนูญแห่งราชอาณาจักรไทย และมาตรา ๒๕
วรรคหนึ่ง แห่งพระราชบัญญัติการปฏิรูปที่ดินเพื่อเกษตรกรรม พ.ศ. ๒๕๑๘ อันเป็นกฎหมายที่มี
บทบัญญัติบางประการเกี่ยวกับการจำกัดสิทธิและเสรีภาพของบุคคล ซึ่งมาตรา ๒๙ ประกอบกับมาตรา ๔๑
มาตรา ๔๒ และมาตรา ๔๓ ของรัฐธรรมนูญแห่งราชอาณาจักรไทย บัญญัติให้กระทำได้โดยอาศัยอำนาจ
ตามบทบัญญัติแห่งกฎหมาย จึงทรงพระกรุณาโปรดเกล้าฯ ให้ตราพระราชกฤษฎีกาขึ้นไว้ ดังต่อไปนี้

มาตรา ๑ พระราชกฤษฎีกานี้เรียกว่า “พระราชกฤษฎีกากำหนดเขตที่ดิน ในท้องที่ ตำบลวังประจบ ตำบลน้ำรีม ตำบลตลุกกลางทุ่ง ตำบลวังหิน อำเภอเมืองตาก จังหวัดตาก ตำบลวังตะคร้อ อำเภอบ้านด่านลานหอย จังหวัดสุโขทัย และตำบลท่าไม้ อำเภอพรานกระต่าย จังหวัดกำแพงเพชร ให้เป็นเขตปฏิรูปที่ดิน พ.ศ. ๒๕๕๕”

มาตรา ๒ พระราชกฤษฎีกานี้ให้ใช้บังคับตั้งแต่วันถัดจากวันประกาศในราชกิจจานุเบกษา เป็นต้นไป

มาตรา ๓ ให้ที่ดินในท้องที่ตำบลวังประจบ ตำบลน้ำรีม ตำบลตลุกกลางทุ่ง ตำบลวังหิน อำเภอเมืองตาก จังหวัดตาก ตำบลวังตะคร้อ อำเภอบ้านด่านลานหอย จังหวัดสุโขทัย และตำบลท่าไม้ อำเภอพรานกระต่าย จังหวัดกำแพงเพชร ภายในแนวเขตตามแผนที่ท้ายพระราชกฤษฎีกานี้ เป็นเขตปฏิรูปที่ดิน

มาตรา ๔ ให้รัฐมนตรีว่าการกระทรวงการคลัง รัฐมนตรีว่าการกระทรวงเกษตรและสหกรณ์ และรัฐมนตรีว่าการกระทรวงมหาดไทยรักษาการตามพระราชกฤษฎีกานี้

ผู้รับสนองพระบรมราชโองการ

ยิ่งลักษณ์ ชินวัตร

นายกรัฐมนตรี

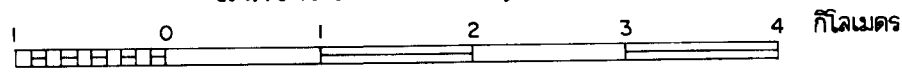
แผนที่ท้ายพระราชกฤษฎีกา

กำหนดเขตที่ดิน ในท้องที่ตำบลวังประจบ ตำบลน้ำรั่ม ตำบลดลูกกลางทุ่ง ตำบลวังหิน อำเภอเมืองตาก จังหวัดตาก ตำบลวังตะคร้อ อำเภอบ้านด่านลานหอย จังหวัดสุโขทัย และตำบลท่าไม้ อำเภอพรานกระต่าย จังหวัดกำแพงเพชร

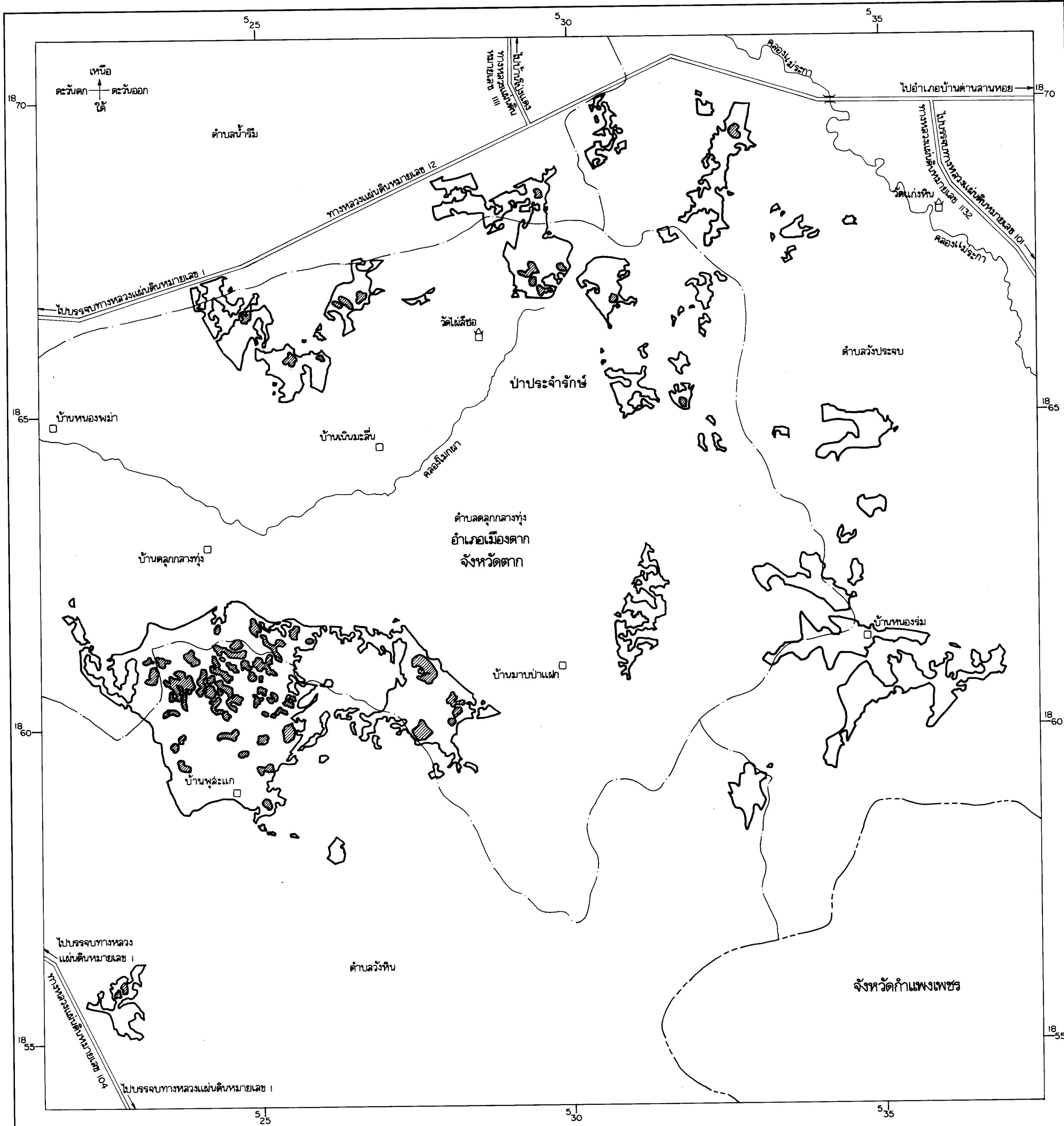
ให้เป็นเขตปฏิรูปที่ดิน

พ.ศ. 2555

มาตราส่วน 1 : 50,000



แผนที่หมายเลข 1/2



เครื่องหมาย

- แนวเขตปฏิรูปที่ดิน
- บริเวณที่กั้นออกจากเขตปฏิรูปที่ดิน
- เขตจังหวัด
- เขตตำบล
- ทางหลวง ถนน ซอย
- สะพาน
- แม่น้ำ คลอง ห้วย
- หมู่บ้าน บ้าน
- วัด ศาลาถน

นางพัชรัตน์ มณีวงศ์
(นางพัชรัตน์ มณีวงศ์)
ผู้อำนวยการสำนักจัดการแผนดินและสารบบที่ดิน

นายสุรศักดิ์ แสงอร่าม
(นายสุรศักดิ์ แสงอร่าม)
รองเลขาธิการ ปฏิบัติราชการแทน
เลขาธิการสำนักงานการปฏิรูปที่ดินเพื่อเกษตรกรรม

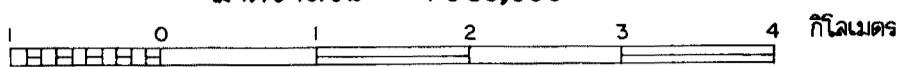
แผนที่ท้ายพระราชกฤษฎีกา

กำหนดเขตที่ดิน ในท้องที่ตำบลวังประจบ ตำบลน้ำรั้ม ตำบลตลุกกลางทุ่ง ตำบลวังหิน อำเภอเมืองตาก จังหวัดตาก ตำบลวังตะคร้อ อำเภอบ้านด่านลานหอย จังหวัดสุโขทัย และตำบลท่าไม้ อำเภอพรานกระต่าย จังหวัดกำแพงเพชร

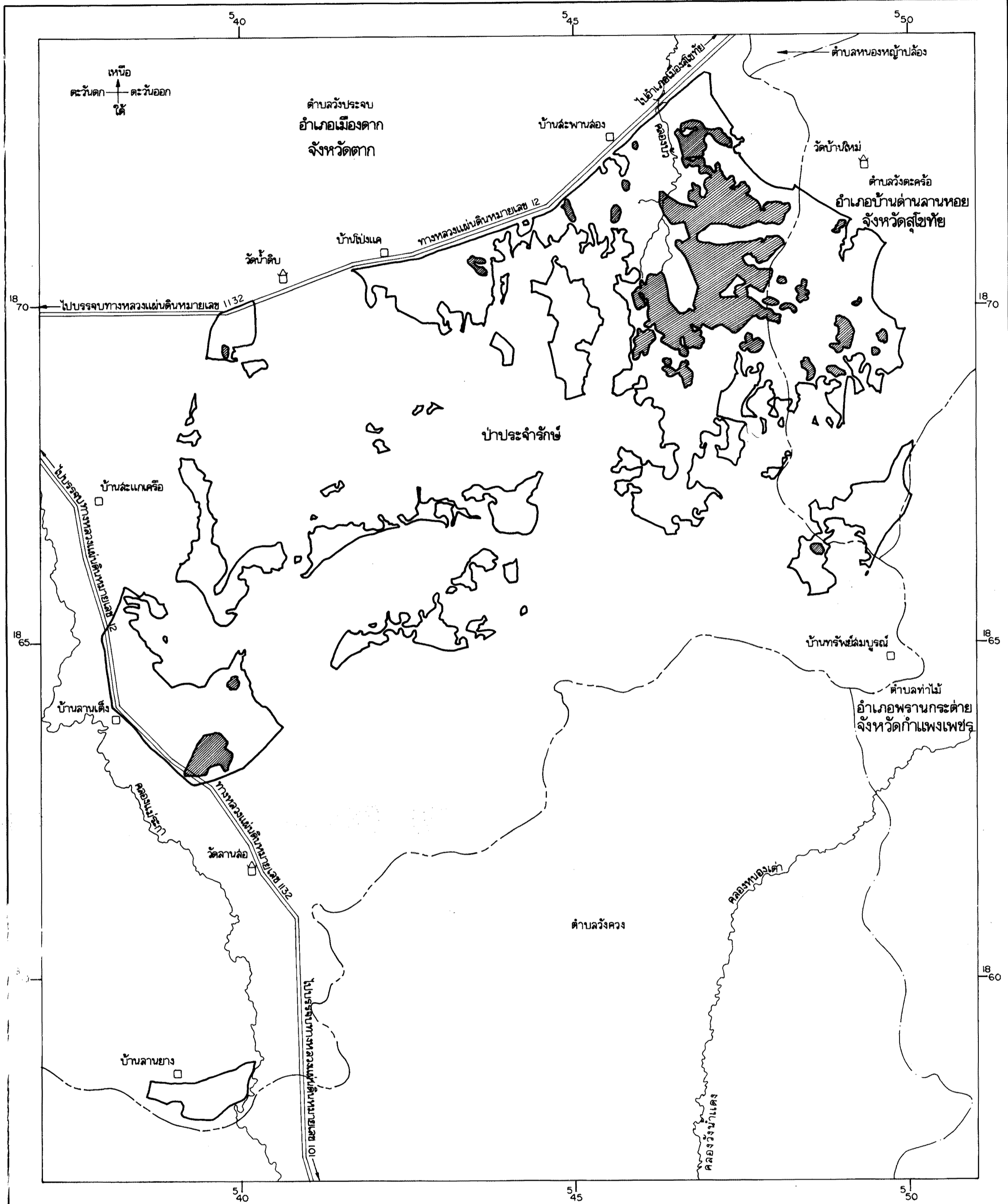
ให้เป็นเขตปฏิรูปที่ดิน

พ.ศ. 2555

มาตราส่วน 1 : 50,000



แผนที่หมายเลข 2/2



เครื่องหมาย

- Legend items: แนวเขตปฏิรูปที่ดิน, บริเวณที่กันออกจากเขตปฏิรูปที่ดิน, เขตจังหวัด, เขตตำบล, ทางหลวง ถนน ซอย, ระบายน้ำ, แม่น้ำ คลอง ห้วย, หมู่บ้าน บ้าน, วัด ศาลาประชาคม

พินิจพิเคราะห์

(นางพัชรัตน์ มณีวงศ์)

ผู้อำนวยการสำนักจัดการแผนที่และสารบบที่ดิน

Signature

(นายสุรศักดิ์ แฉ่งอ่าม)

รองเลขาธิการ ปฏิบัติราชการแทน

เลขาธิการสำนักงานการปฏิรูปที่ดินเพื่อเกษตรกรรม

หมายเหตุ :- เหตุผลในการประกาศใช้พระราชกฤษฎีกานี้ คือ เนื่องจากในท้องที่ตำบลวังประจบ ตำบลน้ำร้อน ตำบลตลุกกลางทุ่ง ตำบลวังหิน อำเภอเมืองตาก จังหวัดตาก ตำบลวังตะคร้อ อำเภอบ้านด่านลานหอย จังหวัดสุโขทัย และตำบลท่าไม้ อำเภอพรานกระต่าย จังหวัดกำแพงเพชร มีเกษตรกรผู้ไม่มีที่ดินประกอบเกษตรกรรมเป็นของตนเอง หรือมีที่ดินเล็กน้อยไม่เพียงพอแก่การครองชีพ หรือต้องเช่าที่ดินของผู้อื่นประกอบเกษตรกรรมอยู่เป็นจำนวนมาก และโดยที่คณะรัฐมนตรีมีมติให้ดำเนินการปฏิรูปที่ดินเพื่อเกษตรกรรมในที่ดินเขตป่าสงวนแห่งชาติ ป่าประจักษ์ ในส่วนที่มีสภาพเป็นป่าเสื่อมโทรมแล้วสมควรกำหนดเขตที่ดินในท้องที่ดังกล่าวให้เป็นเขตปฏิรูปที่ดิน จึงจำเป็นต้องตราพระราชกฤษฎีกานี้