

เพิ่มศักยภาพ การวิเคราะห์โอกาสลงทุนด้วย **R-MAT**

ในปัจจุบัน REIC ได้นำชุดข้อมูลโครงการสำรวจที่อยู่อาศัย 27 จังหวัด ที่มีข้อมูลทั้งด้าน Demand และ Supply แสดงผลสรุปข้อมูลในรูปแบบ Data and information visualization ที่ใช้องค์ประกอบภาพมาอธิบายในรูปแบบของ แผนภูมิ กราฟ และ แผนที่ เพื่อทำหน้าที่ผู้ช่วยในการวิเคราะห์ข้อมูล

ผ่านมุมมองที่เป็นทั้งภาพรวมของสถานการณ์ตลาดที่อยู่อาศัย และลงละเอียดลึกถึงในระดับราคาตาม Segment ของประเภทที่อยู่อาศัยในแต่ละพื้นที่ เพื่อเป็นข้อมูลใช้ประกอบการพิจารณาศักยภาพของตลาด



R-MAT คืออะไร

“R-MAT” เป็นชื่อย่อมาจาก REIC Market Analytics Tool โดยศูนย์ข้อมูลสังหาริมทรัพย์ หรือ REIC พัฒนาขึ้นมาเพื่อเป็นเครื่องมือในการประกอบการตัดสินใจในการลงทุนธุรกิจ ซึ่งเป็น การนำนวัตกรรมด้าน Data Visualization มาประยุกต์ใช้เพื่อนำมาเป็นเครื่องมือแสดงผลชุด ข้อมูลของ REIC โดยเป็นการนำข้อมูลมาแสดงผลในรูปแบบ Data and Information Visualization และในอนาคตสามารถบูรณาการข้อมูลจากฐานข้อมูลหลายแหล่งเข้ามาวิเคราะห์ร่วมกันได้

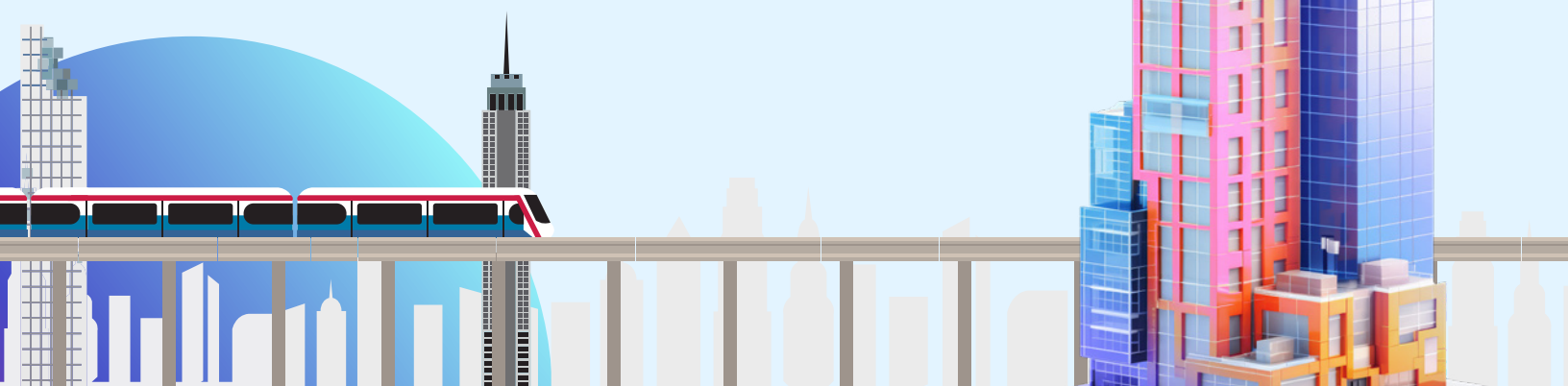
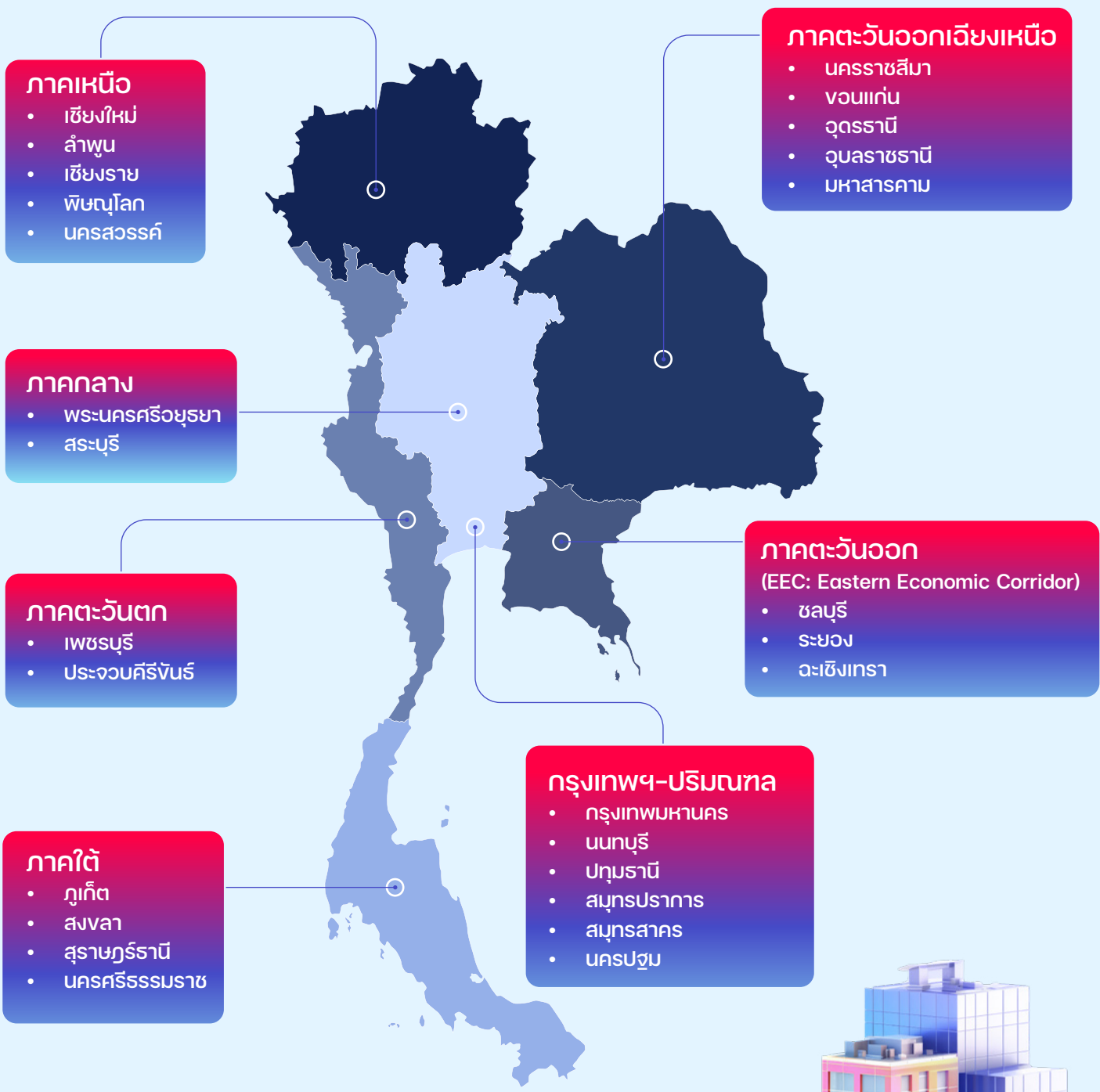
โดยในเบื้องต้นนี้ ทาง REIC ได้นำชุดข้อมูลของ โครงการสำรวจที่อยู่อาศัย 27 จังหวัด ที่มีข้อมูล ทั้งทางด้าน Demand และ Supply มาทำการแสดงผลสรุปข้อมูล ในรูปแบบ Data and Information Visualization ที่ใช้องค์ประกอบ ภาพมาอธิบาย ในรูปแบบของแผนภูมิ กราฟ และแผนที่ เพื่อให้เข้าถึงข้อมูลได้เป็นอย่างดี ดูแนวโน้มข้อมูล ค่าผิดปกติ และรูปแบบของข้อมูลได้ อย่างรวดเร็ว ดูแนวโน้มข้อมูล ค่าผิดปกติ และรูปแบบของข้อมูลได้ อย่างรวดเร็ว เป็นตัวช่วยในการวิเคราะห์ ข้อมูล ให้กับนักวิเคราะห์ ได้เป็นอย่างดี และสามารถทำเป็นรายงานเพื่อนำเสนอข้อมูลให้ กับผู้บริหารได้อย่างรวดเร็ว ชัดเจน ในรูปแบบรายงานที่เป็น Dashboard โดย สามารถแสดงผลได้ทั้งบนเครื่อง PC Computer, Notebook, IPad และ Smart Phone ได้ทั้งในระบบ Android และ ระบบ iOS

REIC Market Analytics Tool



ปัจจุบันให้บริการข้อมูลโครงการสำรวจที่อยู่อาศัยในพื้นที่

27 จังหวัด ประกอบด้วย



ข้อมูลโครงการสำรวจที่อยู่อาศัย 27 จังหวัด



Update ข้อมูลทุก 3 เดือน

สำหรับพื้นที่กรุงเทพมหานคร ปริมณฑล และกลุ่มจังหวัด EEC (Eastern Economic Corridor)

Update ข้อมูลทุก 6 เดือน

สำหรับพื้นที่ภาคเหนือ ภาคตะวันออกเฉียงเหนือ ภาคใต้ ภาคกลาง ภาคตะวันออก

ในอนาคตจะนำมาพัฒนาใช้กับชุดข้อมูลอื่น ๆ ของ REIC

- ➊ ข้อมูลการโอนกรรมสิทธิ์ที่อยู่อาศัย
- ➋ ข้อมูลการขอใบอนุญาตนั่งสร้างอาคาร
- ➌ ข้อมูลที่อยู่อาศัยเปิดตัวโครงการใหม่ ฯลฯ



การส่งออกข้อมูล

- ➊ สามารถ Export หน้ารายงานข้อมูลเป็น Crosstab Data Excel File
- ➋ สามารถ Export หน้ารายงานข้อมูลเป็น PDF File
- ➌ สามารถ Export หน้ารายงานข้อมูลเป็น JPG File



Package 1 Full Option

สิ่งที่สมาชิกจะได้รับ

- **DB 1 ประกอบด้วย แผนที่**
(เลือกเงื่อนไขตามที่ต้องการ ใต้แท็บ โซน รายชื่อโครงการ ชื่อบริษัท ระดับราคา ประเภท)
- **DB 2 ประกอบด้วย ข้อมูล Crosstab**
ประเภทบ้าน ระดับราคา อัตราจุดชั้ โดยเชื่อมกับเงื่อนไขที่กำหนดใน Dashboard 1
- **DB 3 ประกอบด้วย ข้อมูลย้อนหลัง**
เช่น โครงการ A เปิดขายปีอะไร แยกแต่ละประเภท (ประเภท กำหนดรูปแบบตาม Shape และปี กำหนดรูปแบบตามสี)
- **DB 4 ประกอบด้วย ข้อมูลเปรียบเทียบบริษัท**
ของตัวเองและคู่แข่ง
โดยเปรียบเทียบยอดขายต่อเดือน อัตราจุดชั้
- **DB 5 ประกอบด้วย การสร้าง Dashboard ตาม**
ความต้องการของลูกค้า
ไม่เกิน 2 Worksheets

Package 2 Half Option

สิ่งที่สมาชิกจะได้รับ

- **DB 1 ประกอบด้วย แผนที่**
(เลือกเงื่อนไขตามที่ต้องการ ใต้แท็บ โซน รายชื่อโครงการ ชื่อบริษัท ระดับราคา ประเภท)
- **DB 2 ประกอบด้วย ข้อมูล Crosstab**
ประเภทบ้าน ระดับราคา อัตราจุดชั้ โดยเชื่อมกับเงื่อนไขที่กำหนดใน Dashboard 1
- **DB 3 ประกอบด้วย ข้อมูลย้อนหลัง**
เช่น โครงการ A เปิดขายปีอะไร แยกแต่ละประเภท (ประเภท กำหนดรูปแบบตาม Shape และปี กำหนดรูปแบบตามสี)
- **DB 4 ประกอบด้วย ข้อมูลเปรียบเทียบบริษัท**
ของตัวเองและคู่แข่ง
โดยเปรียบเทียบยอดขายต่อเดือน อัตราจุดชั้
- **DB 5 ประกอบด้วย การสร้าง Dashboard ตาม**
ความต้องการของลูกค้า
ไม่เกิน 2 Worksheets



Package 3 Seminar Data

สิ่งที่สมาชิกจะได้รับ

- **Dashboard** ข้อมูลจากงานสัมมนาผลสำรวจโครงการที่อยู่อาศัย ประกอบด้วย ข้อมูลเปรียบเทียบรายจังหวัด แยกประเภทบ้าน Listed Company และ Non-Listed Company ทำเล ระดับราคา และสถานะการก่อสร้าง

Package 4 ข้อมูลรายจังหวัด

สิ่งที่สมาชิกจะได้รับ

- **DB 1 ประกอบด้วย แผนที่** (สามารถเลือกเงื่อนไขตามที่ต้องการ ได้แก่ โซน รายชื่อโครงการ ชื่อบริษัท ระดับราคา ประเภท)
- **DB 2 ข้อมูล Crosstab** ประเภทบ้าน ระดับราคา อัตราดูดซับ โดยเชื่อมกับเงื่อนไขที่กำหนดใน Dashboard 1
- **DB 3 ข้อมูลย้อนหลัง** เช่น โครงการ A เปิดขายปีอะไร แยกแต่ละประเภท (ประเภท กำหนดรูปแบบตาม Shape และปี กำหนดรูปแบบตามสี)
- **DB 4 ข้อมูลเปรียบเทียบบริษัท** ของตนเองและบริษัทคู่แข่ง โดยเปรียบเทียบยอดขายต่อเดือน อัตราดูดซับ
- **DB 5 การสร้าง Dashboard** ตามความต้องการของลูกค้า ไม่เกิน 2 Worksheets

โดยแสดงผลเป็นรายจังหวัดที่ต้องการ

**กรณีผู้ซื้อ Package เสริมรายจังหวัด หากยังไม่มีสิทธิ์การใช้งาน จะต้องสมัครบริการเพื่อเข้าใช้งาน จึงจะสามารถเลือก Package เสริม ในจังหวัดที่ต้องการ โดยมีค่าบริการ*
***สิทธิ์การเข้าใช้งาน Visualization R-MAT (UserName & Password for Authentication) ราคา 30,000 บาท / 1 สิทธิ์*

