

ฝ่ายสถิติและประมวลผลข้อมูล ศูนย์ข้อมูลอสังหาริมทรัพย์

กุมภาพันธ์ 2558

โทร. 02-645-9672

ข้อมูลการโอนกรรมสิทธิ์ที่อยู่อาศัยในเขตกรุงเทพฯ - ปริมาณ ปี 2557

ศูนย์ข้อมูลอสังหาริมทรัพย์เปิดเผยข้อมูลโอนกรรมสิทธิ์ที่อยู่อาศัยในเขตกรุงเทพฯ-ปริมาณ 5 จังหวัด (นนทบุรี ปทุมธานี สมุทรปราการ สมุทรสาคร นครปฐม) ในปี 2557 พบว่ามีการโอนกรรมสิทธิ์ที่อยู่อาศัยประมาณ 170,200 หน่วย ลดลงร้อยละ 7 จากปีก่อนซึ่งมีทั้งสิ้นประมาณ 180,400 หน่วย

จากปริมาณการโอนกรรมสิทธิ์เฉพาะที่อยู่อาศัย จำนวน 170,200 หน่วยนี้ แบ่งเป็นห้องชุดมากที่สุด จำนวนประมาณ 66,700 หน่วย (สัดส่วนร้อยละ 39) ทาวน์เฮ้าส์จำนวน 54,300 หน่วย (สัดส่วนร้อยละ 32) บ้านเดี่ยวจำนวน 31,000 หน่วย (สัดส่วนร้อยละ 18) อาคารพาณิชย์จำนวน 11,900 หน่วย (สัดส่วนร้อยละ 7) และบ้านแฝดจำนวน 6,300 หน่วย (สัดส่วนร้อยละ 4)

มูลค่าการโอนที่อยู่อาศัยทั้งสิ้น 417,400 ล้านบาท ลดลงร้อยละ 4 จากปีก่อนซึ่งมีมูลค่าการโอนประมาณ 435,600 ล้านบาท แยกประเภท เป็นห้องชุดมากที่สุด คิดเป็นมูลค่า 151,000 ล้านบาท (สัดส่วนร้อยละ 36) บ้านเดี่ยวมูลค่า 128,500 ล้านบาท (สัดส่วนร้อยละ 31) ทาวน์เฮ้าส์มูลค่า 88,200 ล้านบาท (สัดส่วนร้อยละ 21) อาคารพาณิชย์มูลค่า 35,100 ล้านบาท (สัดส่วนร้อยละ 8) และบ้านแฝดมูลค่า 14,600 ล้านบาท (สัดส่วนร้อยละ 4)

พื้นที่ซึ่งมีจำนวนหน่วยการโอนกรรมสิทธิ์ห้องชุดใหม่มากที่สุดในปี 2557 ได้แก่ เขตพระโขนง เขตบางกะปิ เขตบางซื่อ อำเภอเมืองนนทบุรี และเขตลาดกระบัง สำหรับพื้นที่ซึ่งมีจำนวนหน่วยการโอนกรรมสิทธิ์ห้องชุดมือสองมากที่สุด ได้แก่ เขตพระโขนง เขตบางกะปิ เขตบางซื่อ อำเภอปากเกร็ด นนทบุรี และเขตห้วยขวาง ตามลำดับ

พื้นที่ซึ่งมีจำนวนหน่วยการโอนกรรมสิทธิ์บ้านเดี่ยวขายใหม่มากที่สุดในปี 2557 ได้แก่ อำเภอ บางพลี สมุทรปราการ อำเภอลำลูกกา ปทุมธานี เขตบางขุนเทียน อำเภอปากเกร็ด นนทบุรี และอำเภอบางบัวทอง นนทบุรี สำหรับพื้นที่ซึ่งมีจำนวนหน่วยการโอนกรรมสิทธิ์บ้านเดี่ยวมือสองมากที่สุด ได้แก่ เขตบางกะปิ อำเภอลำลูกกา ปทุมธานี อำเภอเมืองสมุทรปราการ เขตหนองจอก และเขตบางเขน ตามลำดับ

พื้นที่ซึ่งมีจำนวนหน่วยการโอนกรรมสิทธิ์ทาวน์เฮ้าส์ขายใหม่มากที่สุดในปี 2557 ได้แก่ อำเภอ บางพลี สมุทรปราการ อำเภอเมืองสมุทรปราการ อำเภอเมืองสมุทรสาคร เขตคลองสามวา และอำเภอ

เมืองปทุมธานี สำหรับพื้นที่ซึ่งมีจำนวนหน่วยการโอนกรรมสิทธิ์บ้านเดี่ยวมือสองมากที่สุด ได้แก่ อำเภอเมืองสมุทรปราการ อำเภอบางบัวทอง นนทบุรี อำเภอลำลูกกา ปทุมธานี อำเภอสองพราน นครปฐม และเขตบางกะปิ ตามลำดับ

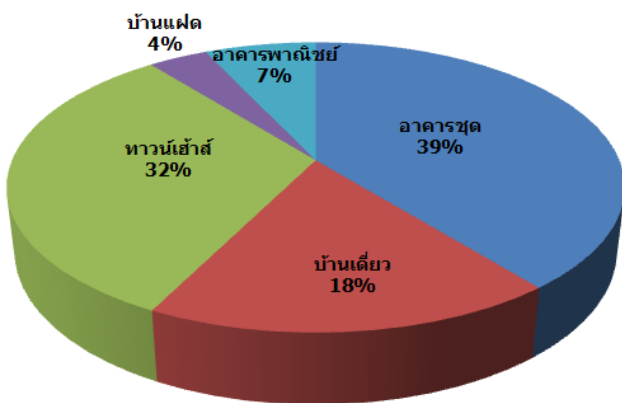
พื้นที่เฉลี่ยต่อหน่วยของห้องชุดที่มีการโอนกรรมสิทธิ์ในกรุงเทพฯ อยู่ที่ประมาณ 27.6 ตารางเมตร ส่วนในจังหวัดปริมณฑลอยู่ที่ประมาณ 28.6 ตารางเมตร

เมื่อพิจารณาเฉพาะไตรมาส 4 ปี 2557 พบว่าหน่วยโอนกรรมสิทธิ์ที่ซื้อขายที่อยู่อาศัยมีประมาณ 50,100 หน่วย เพิ่มขึ้นร้อยละ 21 จาก 41,400 หน่วย ในไตรมาส 3 ปี 2557 แต่ลดลงร้อยละ 5 จาก 52,600 หน่วย ในไตรมาส 4 ปี 2556 สำหรับมูลค่าการโอนกรรมสิทธิ์เฉพาะที่อยู่อาศัยรวมประมาณ 125,800 ล้านบาท เพิ่มขึ้นร้อยละ 32 จาก 95,500 ล้านบาท ในไตรมาส 3 ปี 2557 แต่ลดลงร้อยละ 5 จาก 132,100 ล้านบาท ในไตรมาส 4 ปี 2556

หน่วยที่อยู่อาศัยที่มีการโอนกรรมสิทธิ์

ปี 2557

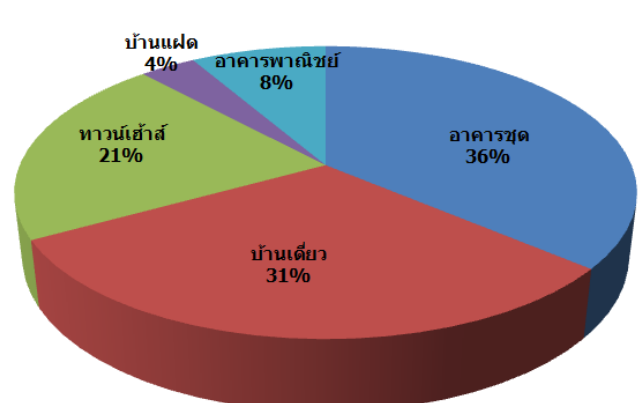
(รวม 170,200 หน่วย)



มูลค่าที่อยู่อาศัยที่มีการโอนกรรมสิทธิ์

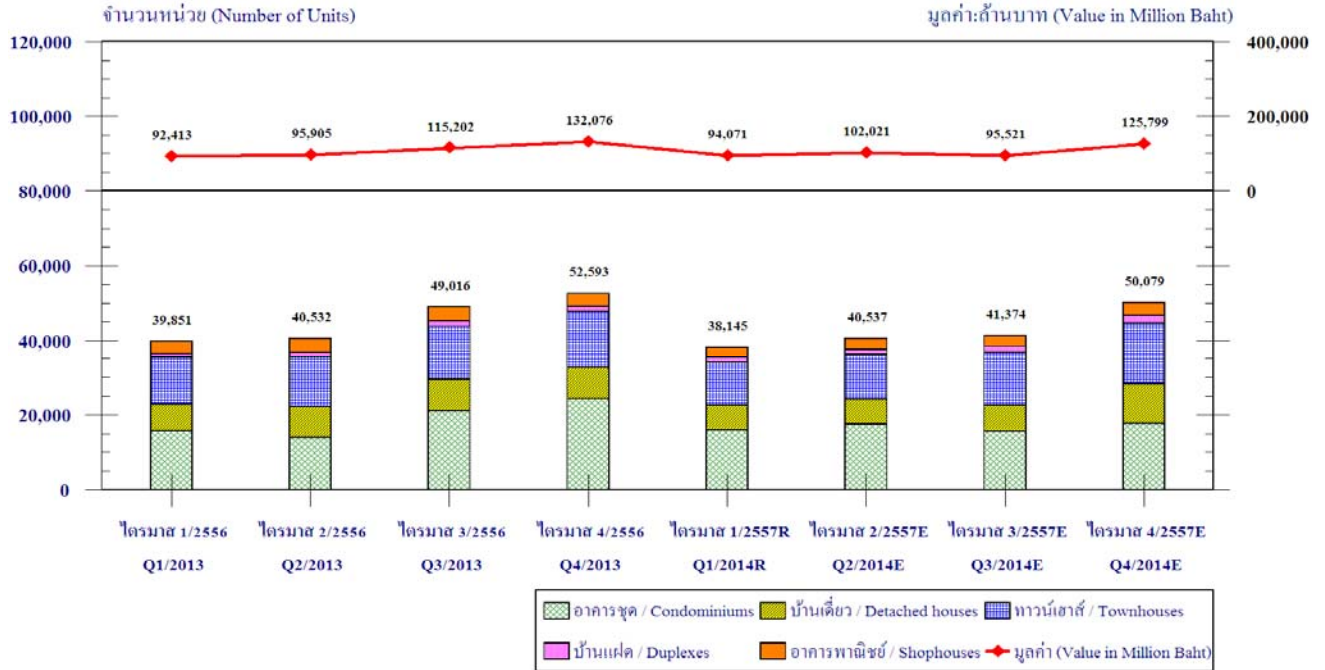
ปี 2557

(รวม 417,400 ล้านบาท)



ข้อมูลโอนกรรมสิทธิ์ที่อยู่อาศัย กรุงเทพฯ-ปริมณฑล แสดงจำนวนหน่วยและมูลค่า แยกประเภท รายไตรมาส

Transferred Residential, Shown in units and value - Bangkok and Vicinities, By Quarter



หมายเหตุ: 1) เฉพาะเอกสารสิทธิ์ประเภท โฉนด นส. และ น.ส.3 ก
 2) E หมายถึง ประมาณการ โดยศูนย์ข้อมูลอสังหาริมทรัพย์
 3) R หมายถึง ข้อมูลที่มีการปรับปรุง
 ที่มา: กรมที่ดิน
 รวบรวมและประมวลผลโดย: ศูนย์ข้อมูลอสังหาริมทรัพย์

Remarks: 1) Only Deeds NS3 and NS3A
 2) E means estimated by Real Estate Information Center
 3) R means revised.
 Source: Department of Land
 Compiled By: Real Estate Information Center

สัดส่วนหน่วยที่อยู่อาศัยใหม่และมือสองที่มีการโอนกรรมสิทธิ์ ปี 2552 – 2557

ประเภทที่อยู่อาศัย	ปี 2552		ปี 2553		ปี 2554		ปี 2555		ปี 2556		ปี 2557	
	หน่วย ขาย ใหม่	หน่วย ขายมือ สอง	หน่วย ขาย ใหม่	หน่วย ขายมือ สอง	หน่วย ขาย ใหม่	หน่วย ขายมือ สอง	หน่วย ขาย ใหม่	หน่วย ขายมือ สอง	หน่วย ขาย ใหม่	หน่วย ขายมือ สอง	หน่วย ขาย ใหม่	หน่วย ขายมือ สอง
ที่อยู่อาศัยทุกประเภท	51%	49%	49%	51%	53%	47%	57%	43%	54%	46%	51%	49%
ห้องชุด	64%	36%	63%	37%	69%	31%	70%	30%	69%	31%	68%	32%
บ้านเดี่ยว	46%	54%	39%	61%	45%	55%	48%	52%	46%	54%	42%	58%
ทาวน์เฮ้าส์	45%	55%	43%	57%	45%	55%	52%	48%	46%	54%	41%	59%
บ้านแฝด	68%	32%	66%	34%	64%	36%	66%	34%	62%	38%	53%	47%
อาคารพาณิชย์	27%	73%	21%	79%	22%	78%	26%	74%	24%	76%	23%	77%

ข้อความจำกัดความรับผิดชอบ

ข้อมูลสถิติ ข้อเขียนใด ๆ ที่ปรากฏในรายงานผลการสำรวจฉบับนี้ ศูนย์ข้อมูลอสังหาริมทรัพย์ได้รับมาจากแหล่งข้อมูลที่เชื่อถือได้หรือจากการประมวลผลที่เชื่อถือได้ ศูนย์ข้อมูลอสังหาริมทรัพย์ได้ตรวจสอบจนมั่นใจในระดับหนึ่งแล้ว แต่ศูนย์ข้อมูลอสังหาริมทรัพย์ไม่สามารถยืนยันความถูกต้องหรือความเป็นจริง และไม่อาจรับผิดชอบต่อความเสียหายที่เกิดขึ้นไม่ว่าในกรณีใด ๆ จากการนำข้อมูล ผู้นำข้อมูลไปใช้ทั้งใช้วิจารณ์และตรวจสอบตามความ

เหมาะสม